

Bilaga 4

Kartexempel från studieområdena

Kartexempel från studieområdena

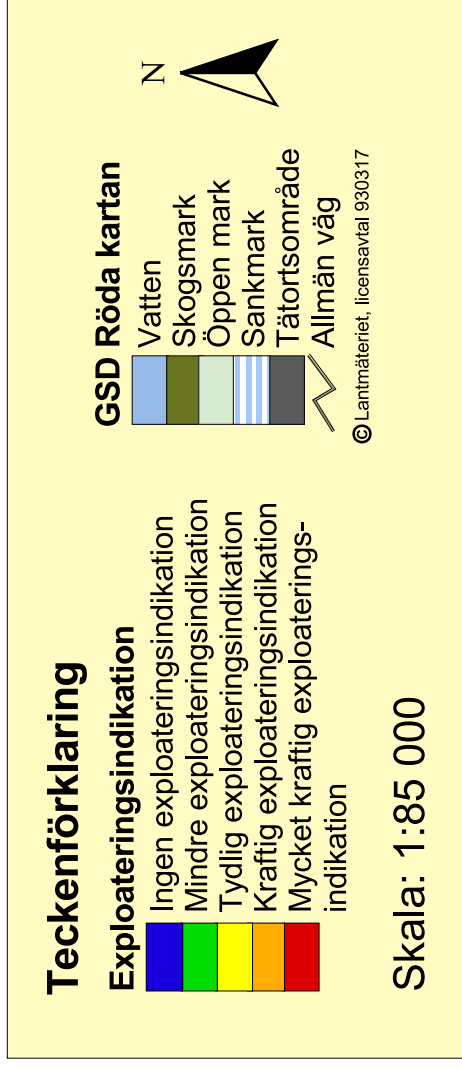
Innehåll

1. KARTEXEMPEL FRÅN NORRBOTTENS LÄN	3
2. KARTEXEMPEL FRÅN STOCKHOLMS LÄN.....	4
3. KARTEXEMPEL FRÅN BLEKINGE LÄN	5
4. KARTEXEMPEL FRÅN VÄSTRA GÖTALANDS LÄN.....	6

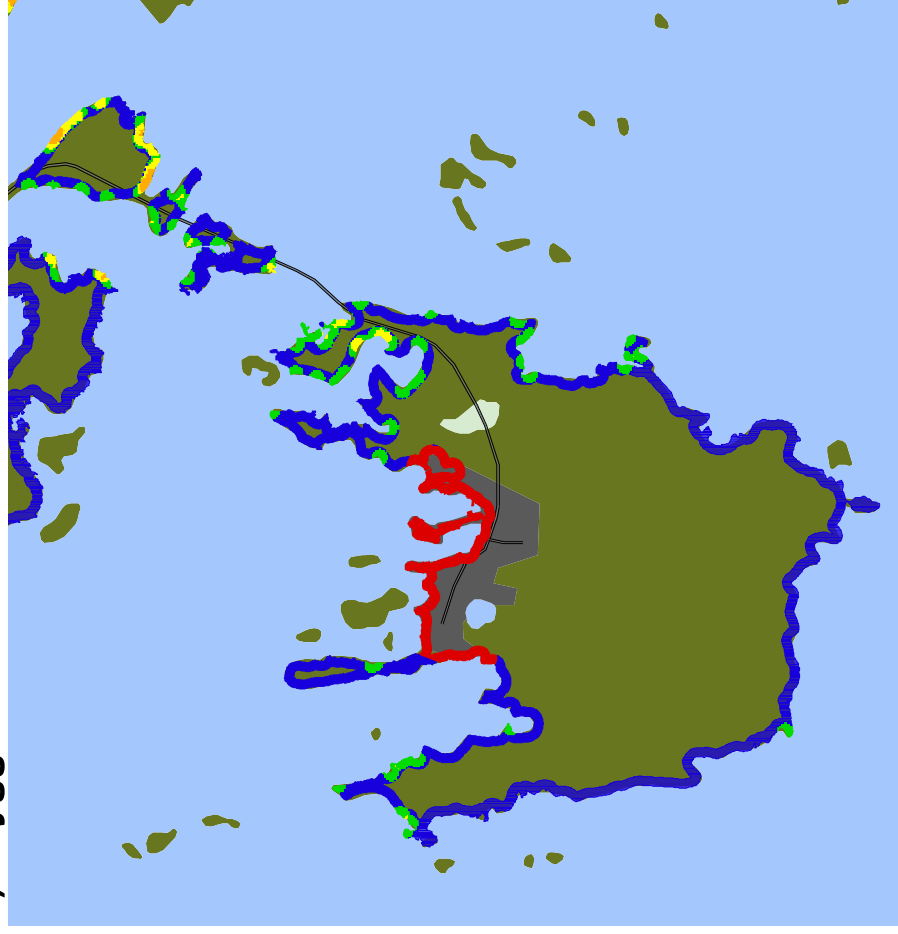
1. Kartexempel från Norrbottens län

Kartorna visar Seskarön i Haparanda kommun. Området är klassificerat enligt indikatormetoden.

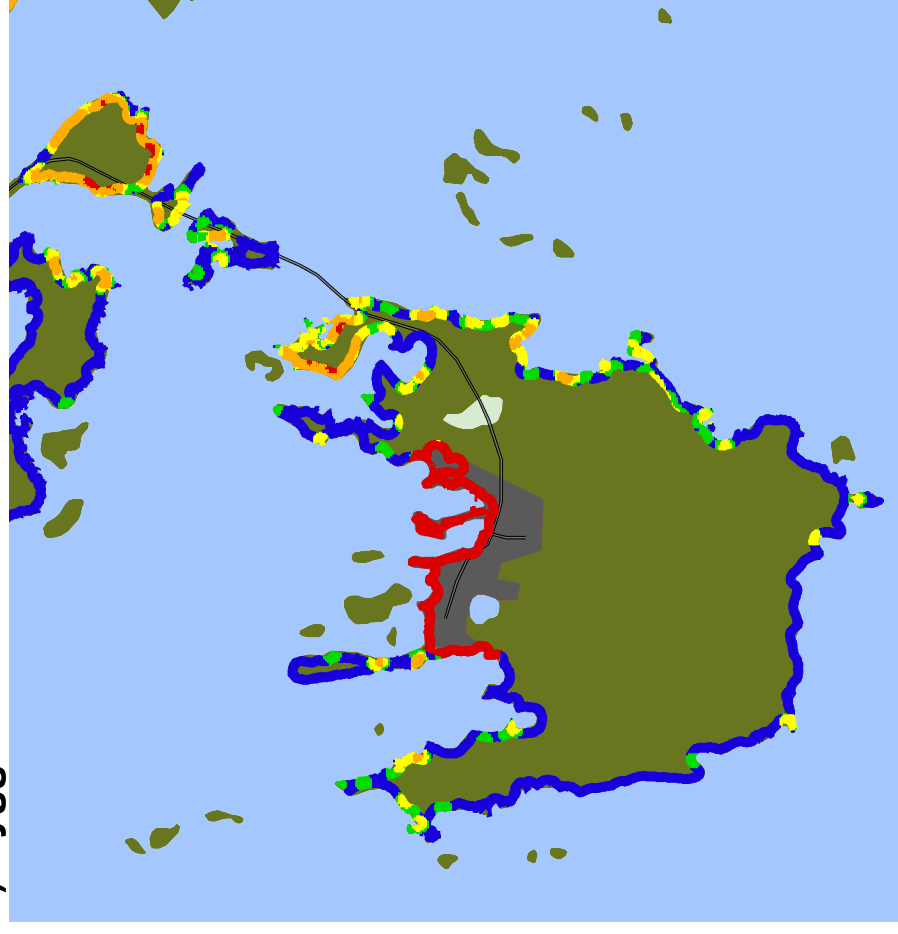
Karta a illustrerar bryggindikatorn och karta b byggnadsindikatorn. Teckenförklaringen gäller för båda kartorna.



a) Bryggindikatorn



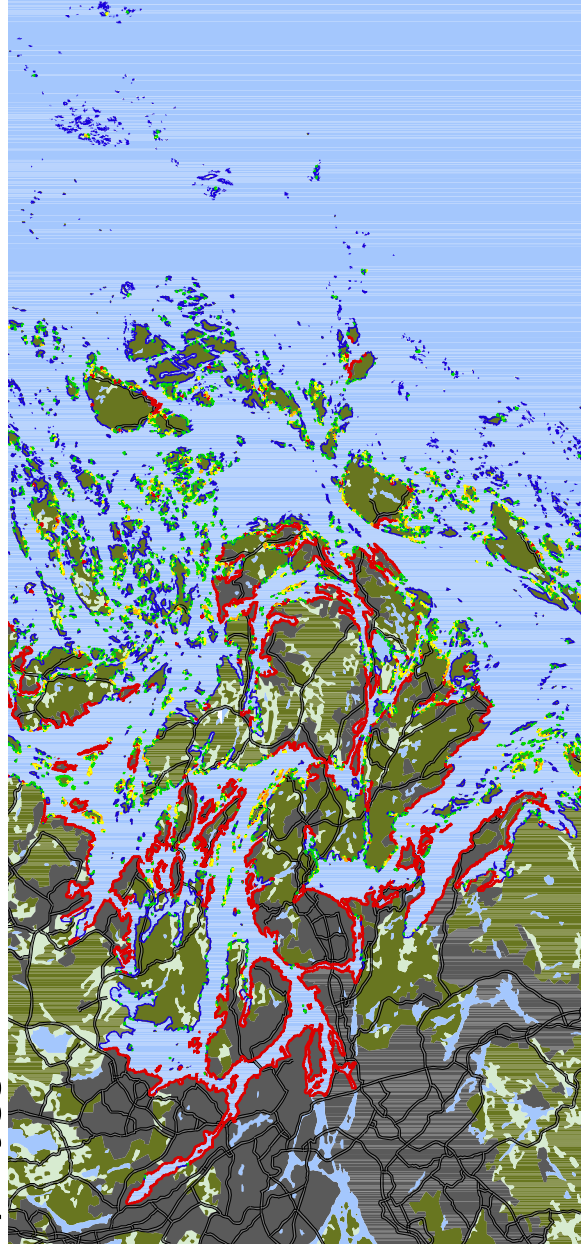
b) Byggnadsindikatorn



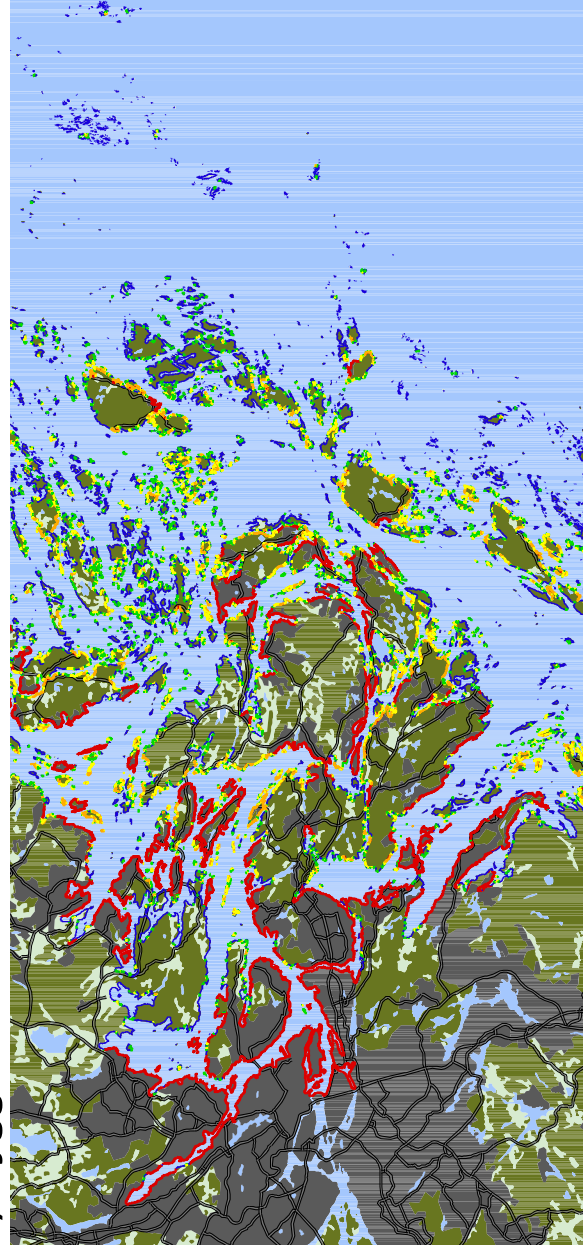
2. Kartexempel från Stockholms län

Kartorna visar centrala delar av Stockholms län. Stockholms stad syns i väst och inner-, mellan- och ytterskärgård mot öst. Kartorna är klassificerade enligt indikatormetoden. Karta a illustrerar bryggindikatorn och karta b byggnadsindikatorn. Teckenförklaringen gäller för båda kartorna.

a) Bryggindikatorn



b) Byggnadsindikatorn



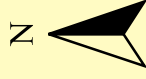
Teckenförklaring

Exploateringsindikation

- Ingen exploateringsindikation
- Mindre exploateringsindikation
- Tydlig exploateringsindikation
- Kraftig exploateringsindikation
- Mycket kraftig exploateringsindikation

GSD Röda kartan

- Vatten
- Skogsmark
- Öppen mark
- Sankmark
- Tätortsområde
- Allmän väg



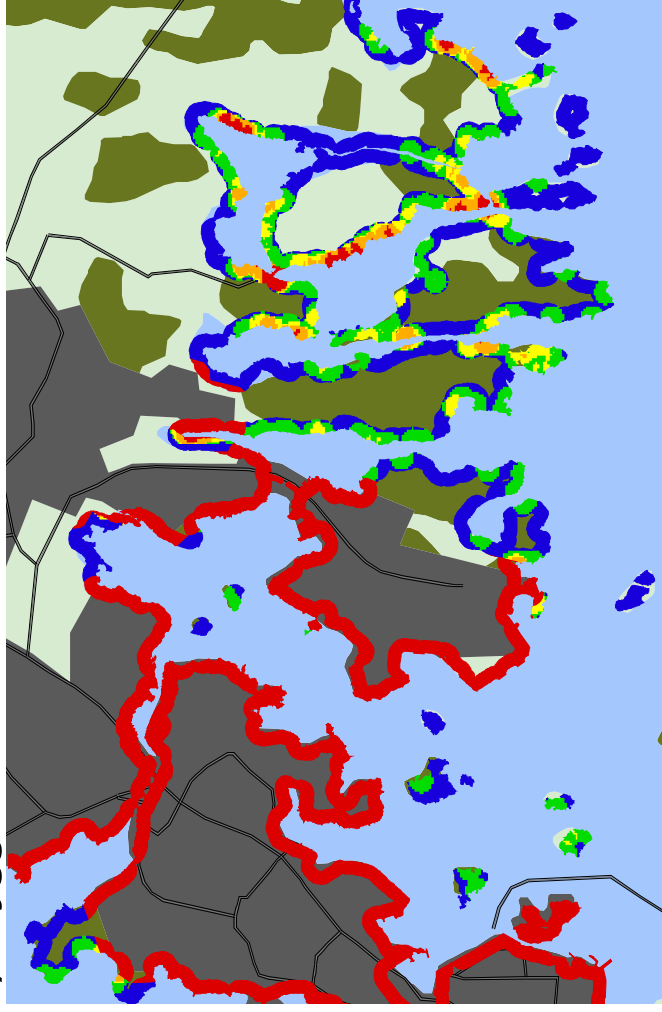
© Lantmäteriet, licensavtal 930317

Skala: 1:500 000

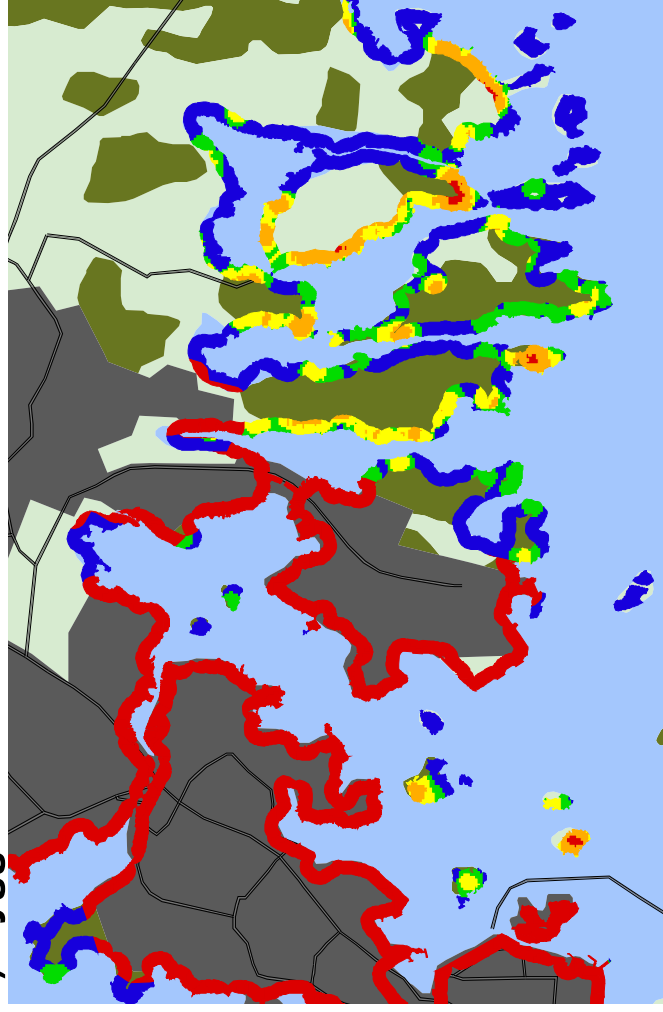
3. Kartexempel från Blekinge län

Kartorna visar en del av Karlskrona kommun och är klassificerade enligt indikatormetoden. Karta a illustrerar bryggindikatorn och karta b byggnadsindikatorn. Teckenförklaringen gäller för båda kartorna.

a) Bryggindikatorn



b) Byggnadsindikatorn



Teckenförklaring

Exploateringsindikation

- Ingen exploateringsindikation
- Mindre exploateringsindikation
- Tydlig exploateringsindikation
- Kraftig exploateringsindikation
- Mycket kraftig exploateringsindikation

GSD Röda kartan

- Vatten
- Skogsmark
- Öppen mark
- Sankmark
- Tätortsområde
- Allmän väg

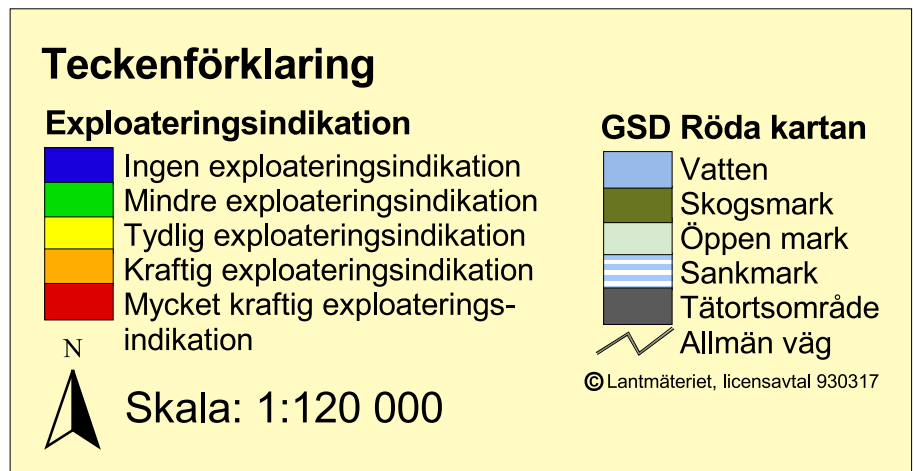


© Lantmäteriet, licensavtal 930317

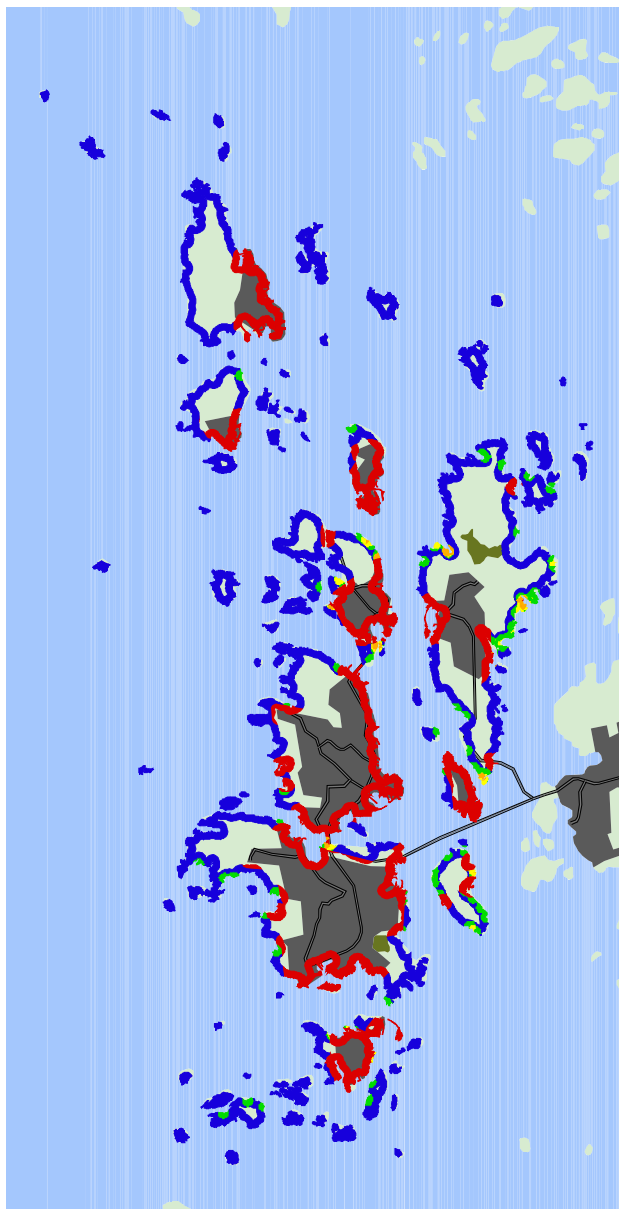
Skala: 1:60 000

4. Kartexempel från Västra Götalands län

Kartorna som visar Öckerö kommun är klassificerade enligt indikatormetoden. Karta a illustrerar bryggindikatorn och karta b byggnadsindikatorn. Teckenförklaringen gäller för båda kartorna.



a) Bryggindikatorn



b) Byggnadsindikatorn

