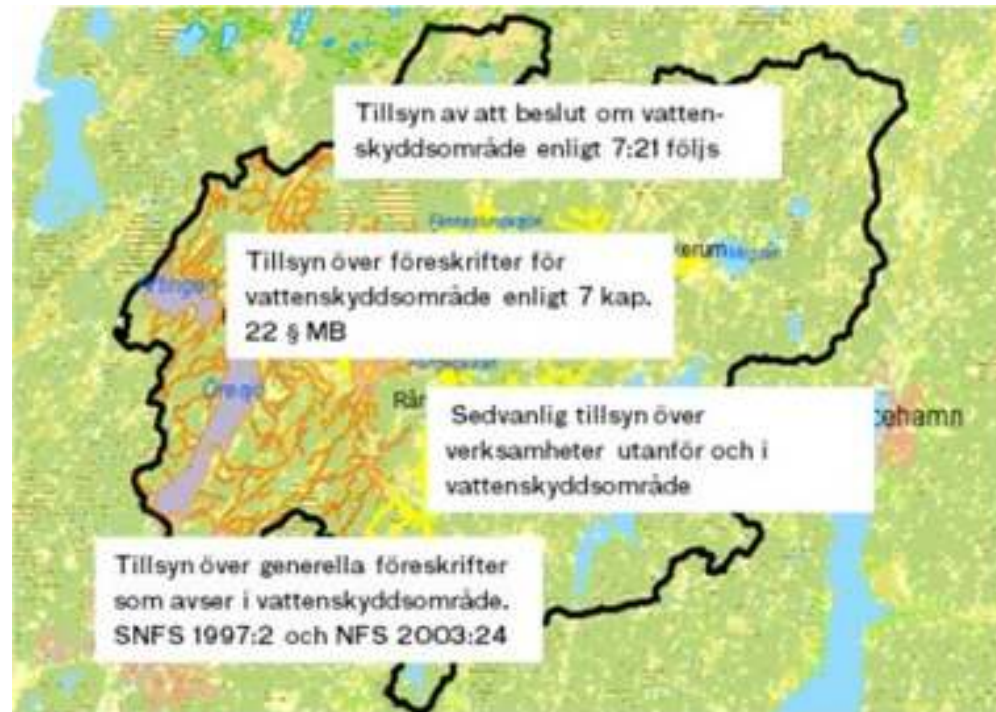


Tillsyn - vattenskyddsområde

- Den operativa tillsynen ligger på den myndighet som beslutat om vattenskyddsområdet.
- Länsstyrelsen kan delegera denna tillsyn till kommunen.
- Tillsynen över verksamheter med miljöpåverkan ligger kvar på den ordinarie myndigheten oavsett om verksamheten ligger inom eller utanför vattenskyddsområde.

Tillsyn – vattenskyddsområde



Tillsynens omfattning

- att föreskrifter enligt 7 kapitlet 22 § MB för vattenskyddsområde följs och att tillstånd och dispenser meddelade med stöd av dessa föreskrifter följs
- att beslutet enligt 7 kapitlet 21 § MB och intentioner för vattenskyddsområdet följs
- att följa upp att föreskrifterna enligt 7 kapitlet 22 § är tillräckliga.

Tillsynens omfattning forts

- att följa upp att även tillämpningen och efterlevnaden av andra föreskrifter och författningar och tillståndsvillkoren som finns för verksamheter och som är belägna inom vattenskyddsområde följs
- att utöva tillsyn när det gäller tillämpningen av generella föreskrifter som gäller specifikt inom vattenskyddsområde utöver den tillsyn som utövas av den tillsynsmyndighet som har tillsyn för dessa verksamheter
- att miljöbalkens regler om hållbar utveckling, miljökvalitetsmål, tillämpas i arbetet med vattenskyddsområde