

NILS – Nationell inventering av landskapet i Sverige

Saskia Sandring

Nationell inventering av landskapet i Sverige
Avdelningen för landskapsanalys
Sveriges lantbruksuniversitet
Umeå
Sverige

Datavårdskapsmöte 2014-12-03

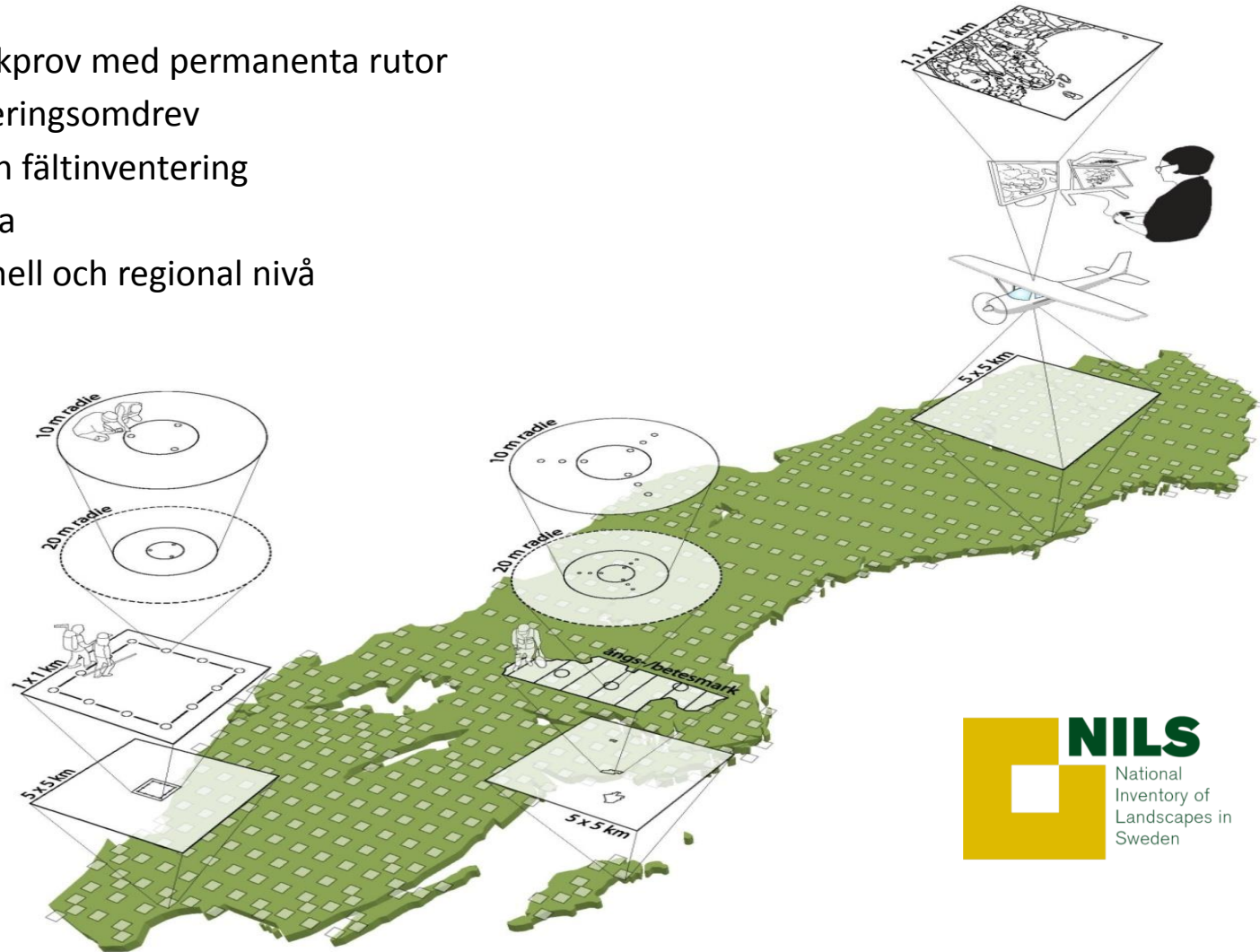


Nationell Inventering av Landskapet i Sverige

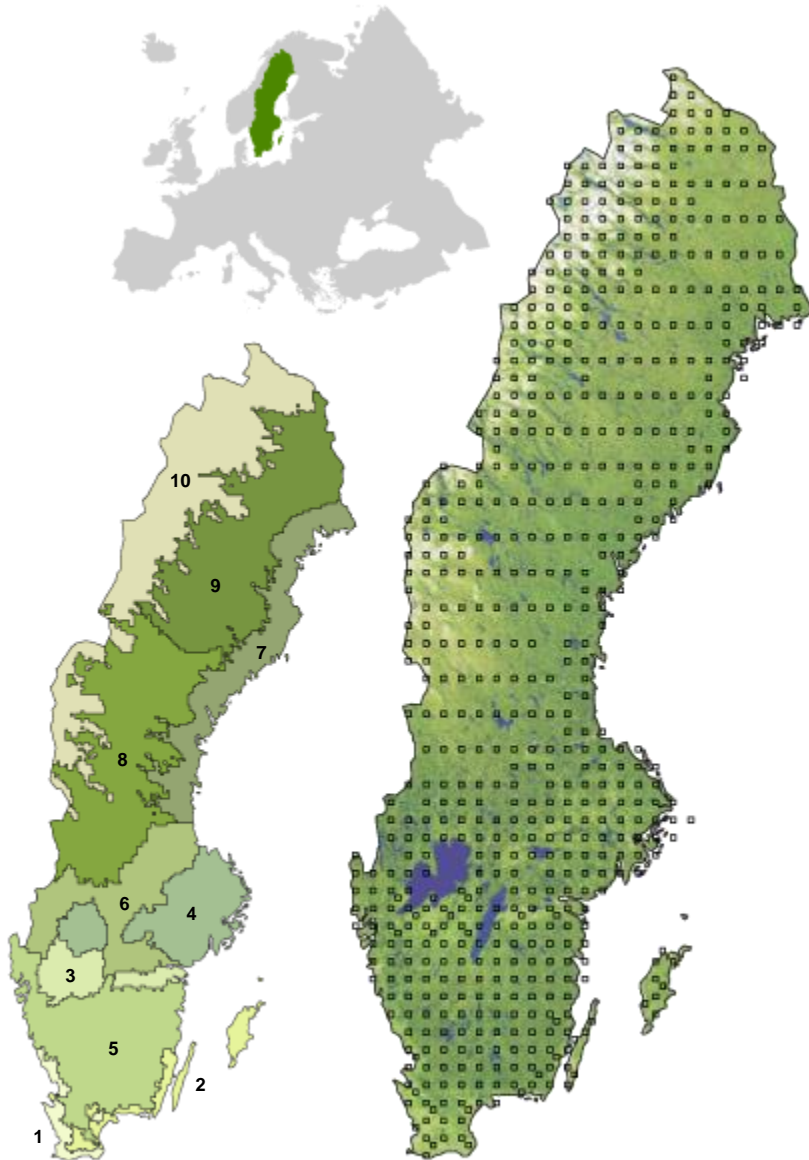
Förutsättningar för biologisk mångfald och förändringar i terrestra miljöer

- Nationellt stickprov med permanenta rutor
- 5-årigt inventeringsomdrev
- Fjärranalys och fältinventering
- Landskapsskala
- Data på nationell och regional nivå

- Skogar
- Jordbruksmark
- Alpina miljöer
- Våtmarker
- Stränder
- Urbana miljöer



Design



10 geografiska strata

631 rutor

Ruta

25 km² ruta



Fältinventering

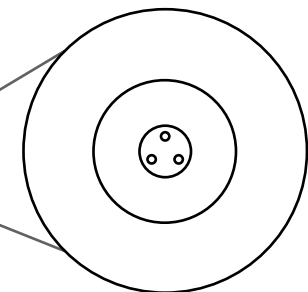
1 km² ruta

- Cirkelprovtyor
- Inventeringslinjer

Flygbildstolkning

1 km² ruta

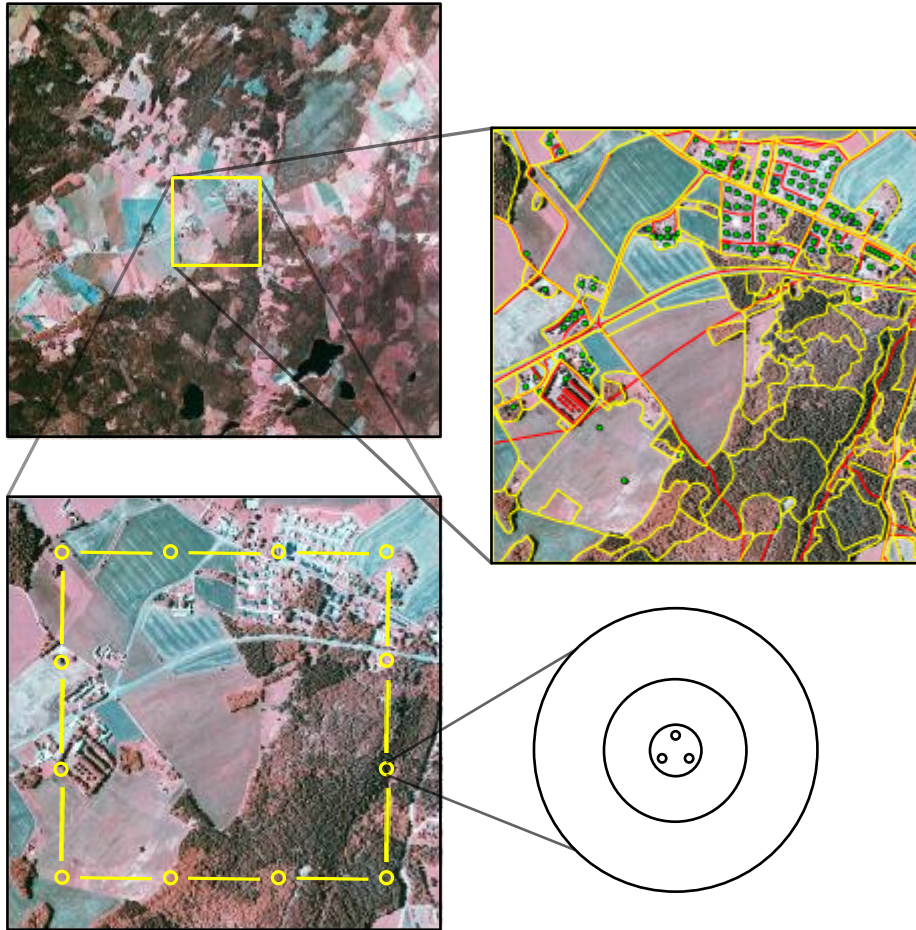
- Polygoner
- Linjer
- Punkter



Cirkelprovtyor

- 20 m radie
- 10 m radie
- 3,5 m radie
- 0,28 m radie

Typ av data



- Geografiska objekt (polygoner, linjer, punkter, cirkelprovytor, linjekorsningspunkter)

Attributdata (tidserie):

- Markanvändning
- Markbeskrivning (bara fält)
- Trädskikt, buskskikt, fält- och bottenskikt
- Åtgärder/påverkan
- Förekomst av arter (fält)



Start SLU / NILS



NILS är ett nationellt miljöövervakningsprogram som undersöker hur förutsättningarna för den biologiska mångfalden i Sverige ser ut och förändras över tiden. Vi fältinventerar och flygbildstolkar ett permanent stickprov av alla landmiljöer i det svenska landskapet.

NILS finansieras i huvudsak av Naturvårdsverket och resultaten används bland annat till uppföljning av miljö kvalitetsmål och forskning. NILS hör till avdelningen för [Landskapsanalys](#) vid institutionen för [Skoglig resurshushållning](#), SLU, och ingår i SLU:s fomaprogram [Jordbrukslandskap](#).

[>Läs mer om NILS](#)

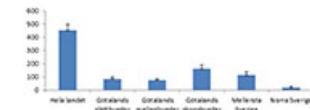
Verksamhet

[NILS basprogram](#)

[Uppföljning av förändringar i jordbrukslandskapet](#)

[>Alla program och projekt](#)

NILS data



Figur 1. Antal bildstolkade betes- och slåttermark (hå) bestående utifrån flygbildstolkade data insamlade under 2003-2007.

Vill du beställa data från NILS kontakta:

Programchef Hans Gardfjell
Hans.Gardfjell@slu.se
 Telefon: 090-7868241

Publikationer

- [• Vetenskapliga artiklar](#)
- [• Populärvetenskap](#)
- [• Rapporter](#)
- [• Rapporter från samarbetspartners](#)
- [• Fältinstruktioner](#)
- [• Flygbildstolkningsinstruktioner](#)
- [• Aktuella fältkompendier](#)
- [• Informationsbroschyrer](#)

Nyheter



2014-10-06 - [Miljöstöd indikatorer skog NILS](#)

NILS har fått Foma-medel från Program Skog för att ta fram indikatorer för uppföljning av miljömålet Levande skogar, tillsammans med Skogsstyrelsen.

2014-09-10 - [NILS –data och biodiversitetsindikatorer](#)

Data från NILS fält- och flygbilder har använts för att testa hur skogsbeståndsparametrar korrelerar med diversitet av arter. Resultaten visar att det går att bedöma artdiversiteten utifrån

Kontakt

Programchef: [Pernilla Christensen](#) och [Hans Gardfjell](#)

Webbansvarig: [Erik Cronvall](#)

Postadress: NILS, Skoglig resurshushållning, SLU, 901 83 Umeå

Internt (inloggning krävs)

[Landskapsanalys arbetsplats](#)

[Fältportalen](#)

1. Utmaningar

- Hemliga positioner
- Grunddata inte så användbara för de flesta avnämare – presentation av aggregerade data
- Rutin för samtidigt pågående vidareutveckling av databas och kvalitetssäkring av data
- Finansiering och praktisk lösning för att förvalta data från olika beställare i samma system

2. Öka användningen

- Marknadsföring/kommunikation utåt
- Bättre hemsida, inklusive analysverktyg
- Bra rutiner hos oss

3. Önskemål till dataleverantörer

- inga

4. Önskemål till beställaren

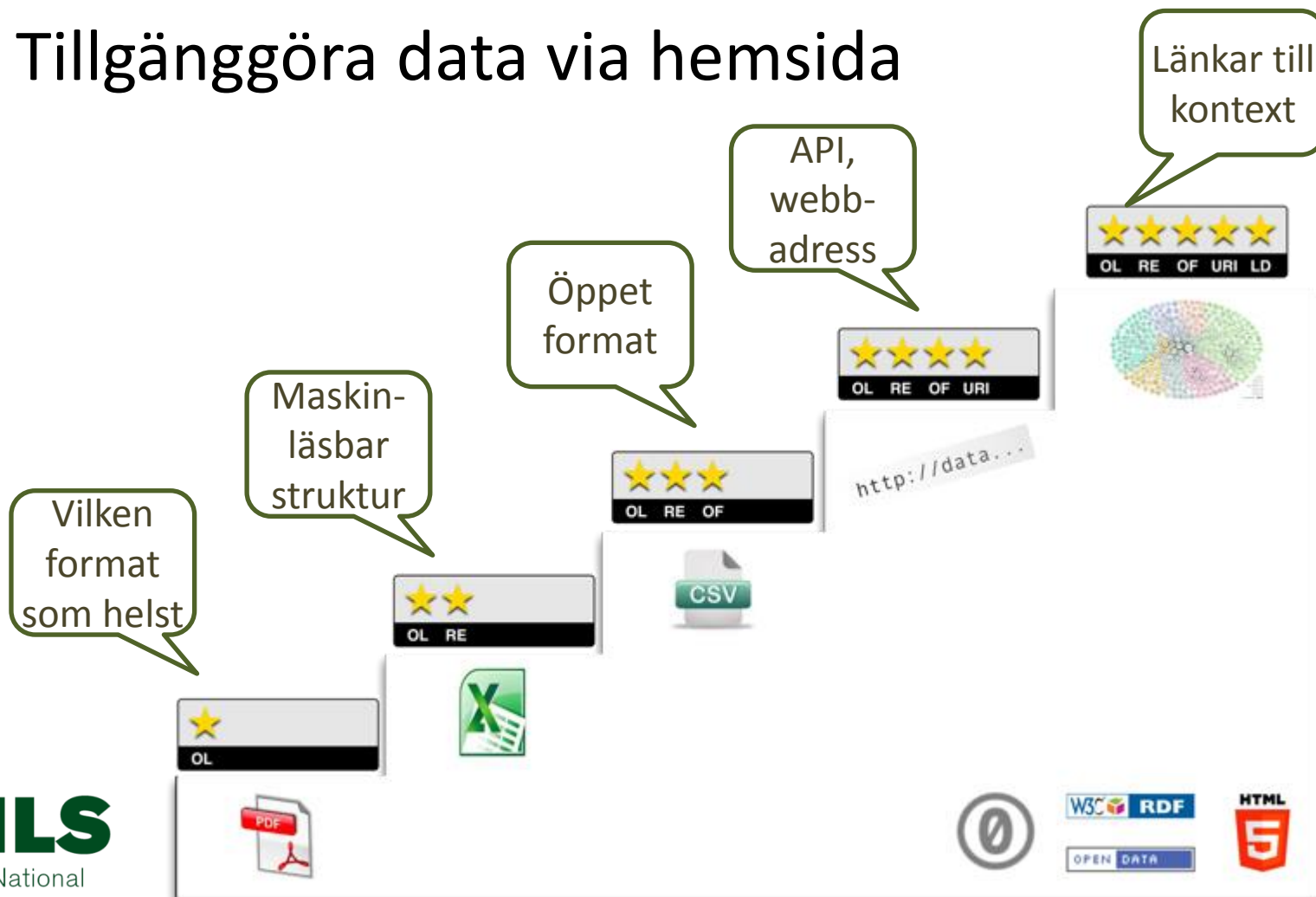
- Mer preciserade specifikationer på leveranser
- Tydligare kravbild
- Mindre krav på tekniska lösningar, utan mer principer/funktioner
- Prioriteringar
- Stöd i arbetet med Inspire

5. Utveckling

- Databas för datalagring
- Kvalitetssäkring av data
- Konvertering till SWEREF
- Förvaltningsorganisation
- Nytt datainsamlingsystem i fält, vilket innebär att nytt importsystem, nytt valideringssystem behövs

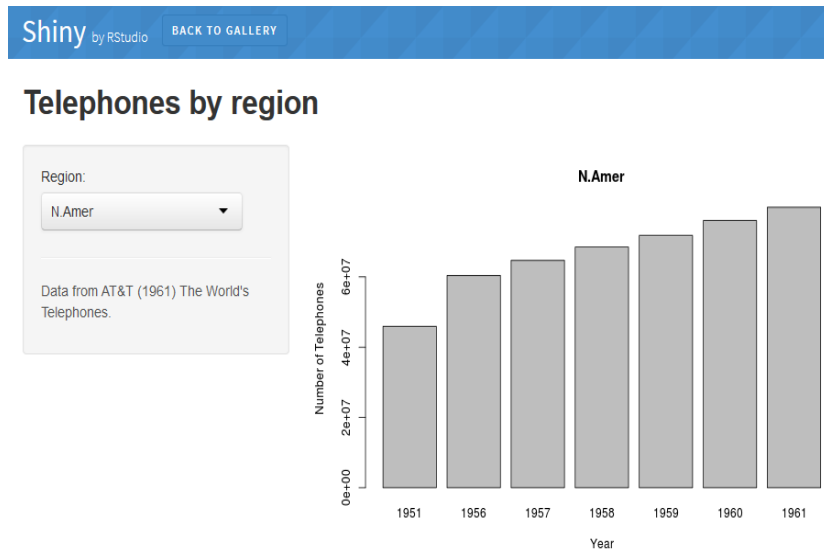
6. Framtiden

- Tillgänggöra data via hemsida



6. Framtiden (forts.)

Visningstjänst



Karta!

Nedladdnings-tjänst

- WFS
- FTP, HTTP
- Egen applikation

6. Framtiden (forts.)

Hur ska vi komma dit?

Successivt/iterativt arbete

Från manuella beställningar till automatisering

6. Framtiden (forts.)

Hur ska vi komma dit?

Behovsdriven utveckling:

1. Rutiner att samla användarsynpunkter på ett systematiskt sätt -
2. Identifiera målgrupper och undersök behov och beteenden ✓
3. Omvärdsbevakning kring teknik (✓)
4. Samla, dokumentera erfarenheter (✓)
5. Skaffa beställarkompetens ✓

6. Framtiden (forts.)

Datalagring

- Metadata
- Koppling till Dyntaxa
- Beräknade variabler
- Rasterdata
- Fältbilder