

Rimlig egenkontroll vattenkraft

Vattenkraftskonferens 19 maj



Miljösamverkan
Sverige

Havs
och Vatten
myndigheten



Länsstyrelserna

Projektgrupp



Miljösamverkan
Sverige

- Anders Berglund, Länsstyrelsen Västernorrland
- Olof Enghag, Länsstyrelsen Jönköping
- Jenny Freitt, Länsstyrelsen Värmland
- Maria Hellström, Länsstyrelsen Örebro
- Anna-Lena Larsson, Länsstyrelsen Värmland
- Tina Buckland, Länsstyrelsen Västerbotten
- Patrik Stenroth, Länsstyrelsen Gävleborg
- Sara Wahrby, Miljösamverkan Sverige

Bakgrund till projektet



Miljösamverkan
Sverige

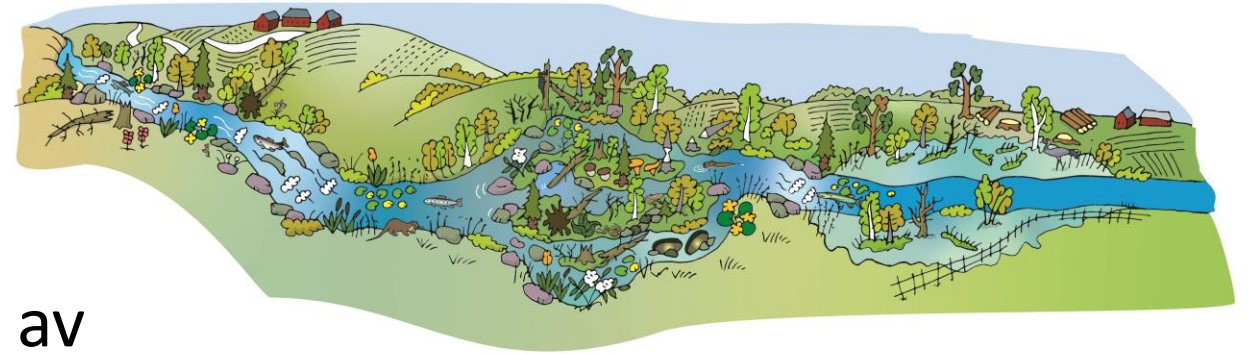
- Det är svårt att fastställa vad som är en rimlig nivå på egenkontrollen, både för handläggaren och för verksamhetsutövaren.
- Nya lagstiftningen innebär att vattenkraftverksamheter ska omprövas för att få moderna miljövillkor. En bra egenkontroll är en förutsättning för att veta vilken miljöpåverkan anläggningen har och därmed vilka villkor som behöver fastställas.

Syfte



Miljösamverkan

- Identifiera och vägleda vad som är en rimlig nivå på egenkontrollen vid vattenkraftverk och regleringsdammar.



- Stärka och effektivisera tillsynen av egenkontrollen så att verksamhetsutövarna gör de undersökningar som behövs för att bedöma verksamhetens påverkan på miljön.

Mål



Miljösamverkan
Sverige

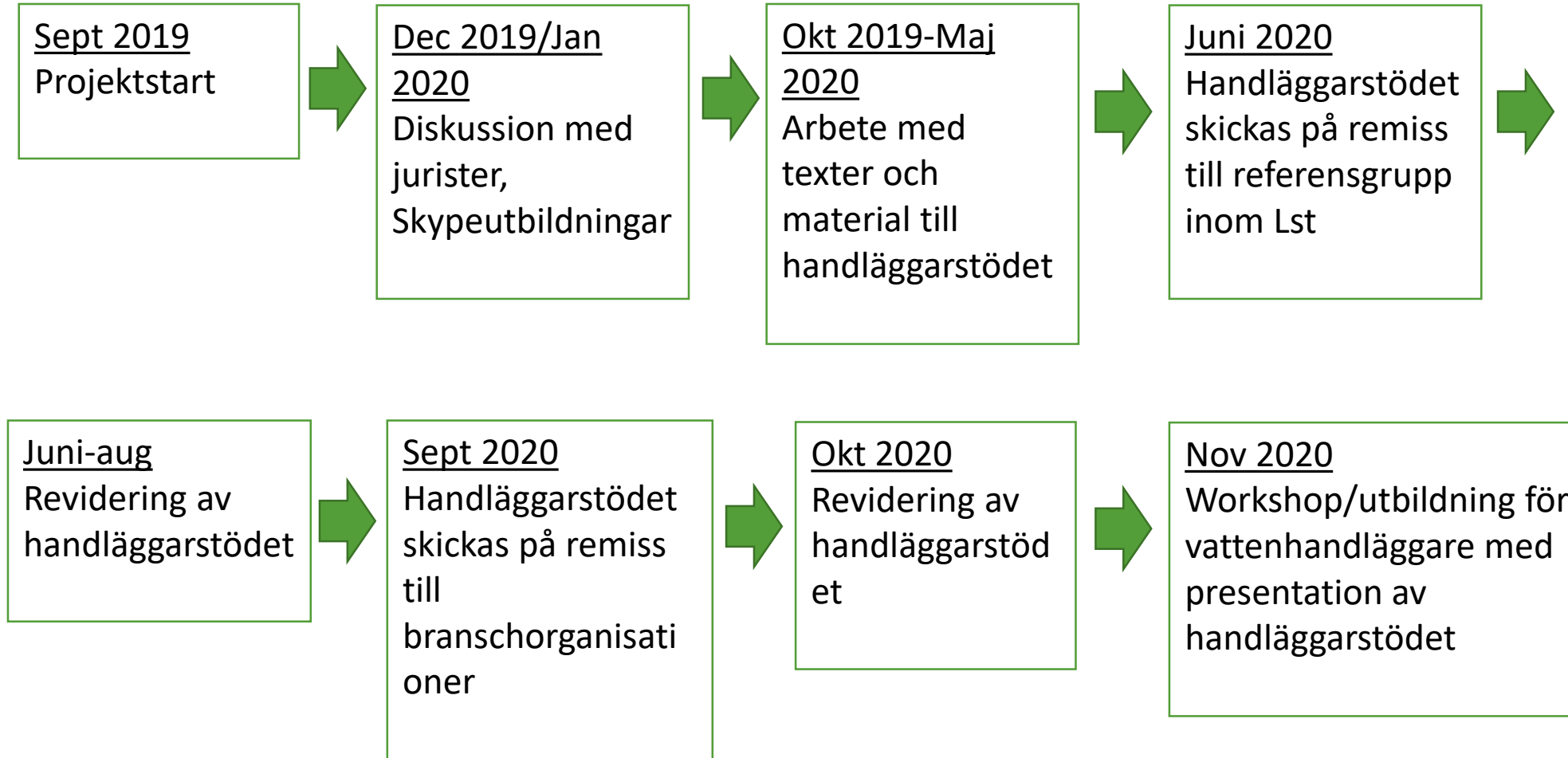
Det övergripande målet är att ta fram ett material som ger vägledning i vilka krav som kan ställas på verksamhetsutövaren att följa upp hur verksamheten bedrivs och hur den påverkar miljön.



Genomförande



Miljösamverkan
Sverige



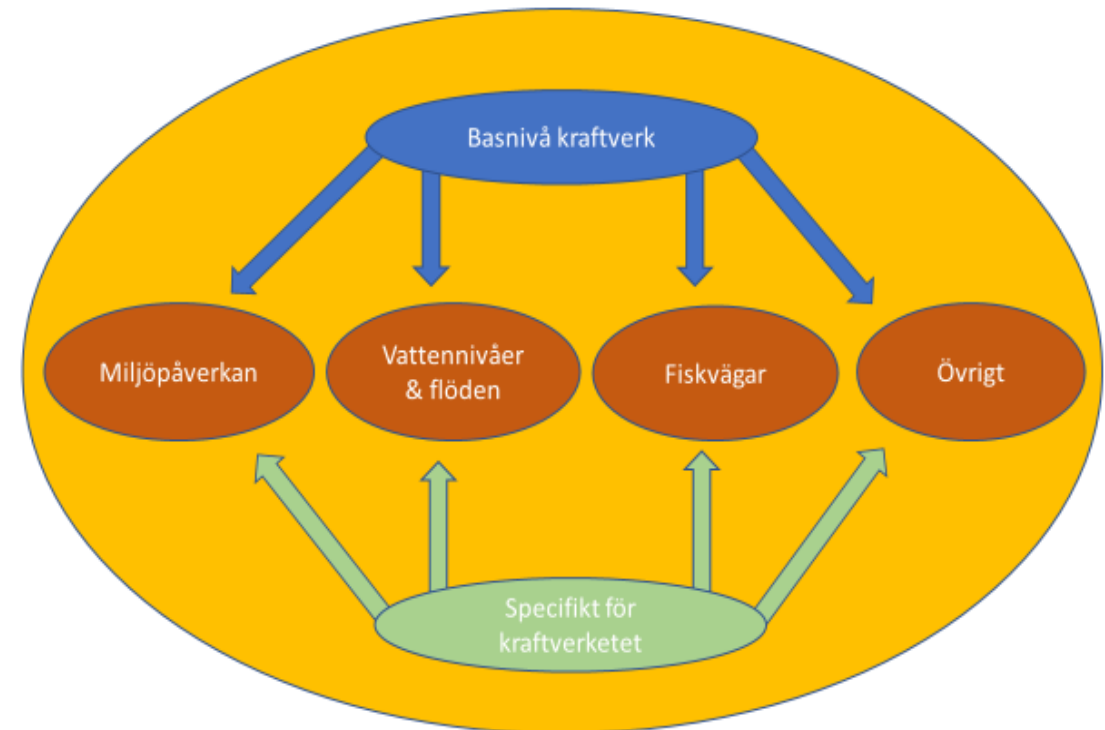
Rimlig egenkontroll



Miljösamverkan
Sverige

Fokus på uppföljning av:

- vattennivåer och flöde
- fiskpassager
- miljöpåverkan



Preliminärt om vattennivåer och flöden



Miljösamverkan
Sverige

- Beskriver exempel på mätmetoder och beräkningar.
- Regelbunden avläsning av vattennivåer vid dammanläggningar.
- Regelbunden mätning/beräkning av flöden:
 - Avledning till kraftstation
 - Naturlig vattendragsfåra
 - Fiskvägar
- Ex på kostnader för utrustning

Preliminärt om fiskpassager



Miljösamverkan
Sverige

- Berör framförallt befintliga fiskpassager
- Vu ska känna till mål och syfte med fiskpassagen
- Viktigt med tillsyn, skötsel och underhåll
- Funktionen måste följas upp
- Ständig optimering

Preliminärt om miljöundersökningar



Miljösamverkan
Sverige

- Mycket av påverkan från vattenkraften har redan skett
- Det måste finnas en mycket tydlig koppling mellan verksamhetens påverkan och de undersökningar som krävs
- Direkt påverkan sker huvudsakligen på hydrologi och konnektivitet
- Indirekt påverkan med tydlig koppling till verksamheterna finns vid speciella anläggningar, t. ex. temperatur och försurning



Miljösamverkan
Sverige

Kommande projekt 2021 –

”Verktygslåda för egenkontrolltillsyn på vattenkraftverk”

- Tillsynskampanj för tillsyn av egenkontrollen på vattenkraftverk
- I projektet tas checklista och andra verktyg för tillsynen fram