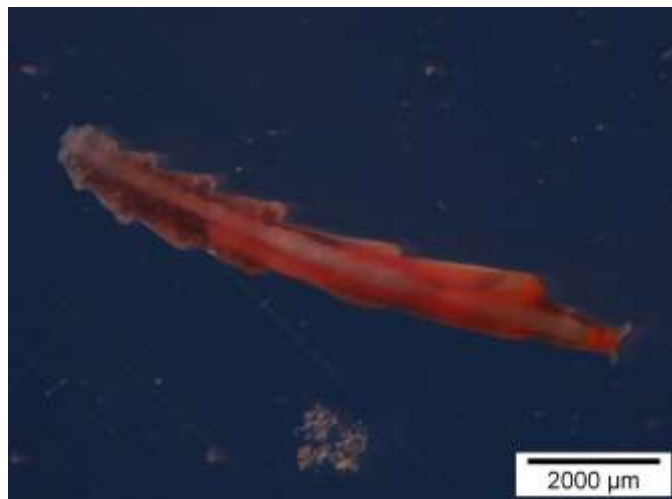


## *Mytilicola intestinalis* (Hoppkräftor)



*Mytilicola intestinalis* är en parasitisk hoppkräfta som lever i tarmen på vissa arter av musslor och ostron.

© Matthias Brenner, Alfred Wegener Institute (AWI).

<b>Svenskt vardagsnamn</b>	Saknas
<b>Vetenskapliga namn</b>	<i>Mytilicola intestinalis</i> (Steuer); fam. Mytilicolidae
<b>Organismgrupp(er)</b>	Leddjur (fylum Arthropoda); Kräftdjur (subfylum Crustacea); Hoppkräftor (underklass Copepoda)
<b>Storlek och utseende</b>	Hannarna är ca 4 mm och honorna ca 8 mm. Kroppen är långsträckt och masklik med mycket korta extremiteter. Genitalöppningarna är parade. Honorna har ofta två långa smala äggsäckar vid bakre delen av kroppen. Huvudet har ett centralt öga. Arten har en karakteristisk röd färg, och även honans äggsäckar är röda. (Dethlefsen, 1985, NOBANIS, bägge referenserna innehåller teckningar av arten).
<b>Kan förväxlas med</b>	<i>Mytilicola orientalis</i>
<b>Geografiskt ursprung</b>	Arten beskrevs första gången 1902 efter ett fynd i tarmen från en mussla av arten <i>Mytilus galloprovincialis</i> , i Trieste Italien.
<b>Första observation i svenska vatten</b>	Arten har inte observerats i svenska vatten
<b>Förekomst i svenska havs- och kustområden</b>	Arten har inte observerats i svenska vatten

<b>Övrig förekomst utanför ursprungligt utbredningsområde</b>	<i>M. intestinalis</i> är lokalt förekommande i området från Danmark till Italien, inklusive Storbritannien och Irland.
<b>Referenser till observationer i områden nära svenska farvatten</b>	Belgien har man funnit <i>M. intestinalis</i> från 1950 (Leloup, 1951, citerat i (Kerckhof et al., 2007), Limfjorden, Danmark 1964 (Theisen, 1964)
<b>Troligt införselsätt</b>	Arten har förts in vid transport av musslor och ostron. Larvstadiet är kort varför sekundär spridning via larver troligen inte sker i någon större utsträckning.
<b>Miljö där arten förekommer</b>	<i>Mytilicola intestinalis</i> är en parasitisk hoppkräfta som lever i tarmen på musslor av släktet Mytilidae, bl.a. blåmussla, <i>Mytilus edulis</i> och <i>M. galliprovincialis</i> , och ostron ( <i>Ostrea edulis</i> ). Vuxna djur lever i den bakre delen av musseltarmen, medan unga stadier finns i magen, hepatopankreas och i den främre delen av tarmen. <i>M. intestinalis</i> är vanligast i områden med relativt stillastående vatten. Djur som infesterats sägs ha drabbats av "red worm" (engelska) och "cop rouge" (franska).
<b>Ekologiska effekter</b>	<i>Mytilicola intestinalis</i> kan utgöra ett problem för musselnäringen men rapporter om hur skadligt det är för musslorna att infesteras varierar. Det finns studier där man funnit att det räcker med bara några få parasiter i tarmen av <i>Mytilus edulis</i> för att få ett försämrat näringsupptag och därmed också en försämrad tillväxt. I andra studier har man funnit en hög infesteringsgrad, men till synes helt välmående musslor. Det verkar dock som om de yttre förhållandena spelar stor roll; musslor som lever i områden med lämplig temperatur, salthalt och god näringstillgång drabbas inte lika hårt som musslor som lever under någon form av yttre stress. Juvenila värdorganismer är mer känsliga än vuxna.
<b>Andra effekter</b>	
<b>Övrigt</b>	I Storbritannien är man uppmärksam på problemet med <i>Mytilicola infestinalis</i> och har kontroll över hur och vart levande musslor från infesterade områden fraktas.
<p><b>Läs mer</b></p> <ul style="list-style-type: none"> <li>• <i>Mytilicola intestinalis</i>; NOBANIS, European Network on Invasive Alien Species  <a href="http://www.nobanis.org/MarineIdkey/Small%20crustaceans/MytilicolaIntestinalis.htm">http://www.nobanis.org/MarineIdkey/Small%20crustaceans/MytilicolaIntestinalis.htm</a>, hämtat 2011-02-02)</li> <li>• Litteraturlista, <i>Mytilicola intestinalis</i>  <a href="http://www.nobanis.org/MarineIdkey/Small%20crustaceans/LitMytilicola.htm">http://www.nobanis.org/MarineIdkey/Small%20crustaceans/LitMytilicola.htm</a></li> </ul> <p><b>Mer om bilden</b></p>	

- © Matthias Brenner, Alfred Wegener Institute (AWI).

**Referenser till artbeskrivning**

- Dethlefsen V. 1985. *Mytilicola intestinalis*, parasitism Sindermann CJ. International Council for the Exploration of the Sea. Leaflet No. 24.
- *Mytilicola intestinalis*, NOBANIS (se ovan)

**Referenser till fyndplatser**

- Kerckhof F, Haelters J, Gollasch S. 2007. Alien species in the marine and brackish ecosystem: the situation in Belgian waters. *Aquatic Invasions* 2:243-257.
- Theisen B. 1964. *Mytilicola intestinalis* Steuer, en parasitisk copepod ny for den danske fauna. *Flora og Fauna* 70:35-39.

- Detta faktablad om *Mytilicola intestinalis* skapades den 2 februari 2011 av N-research.