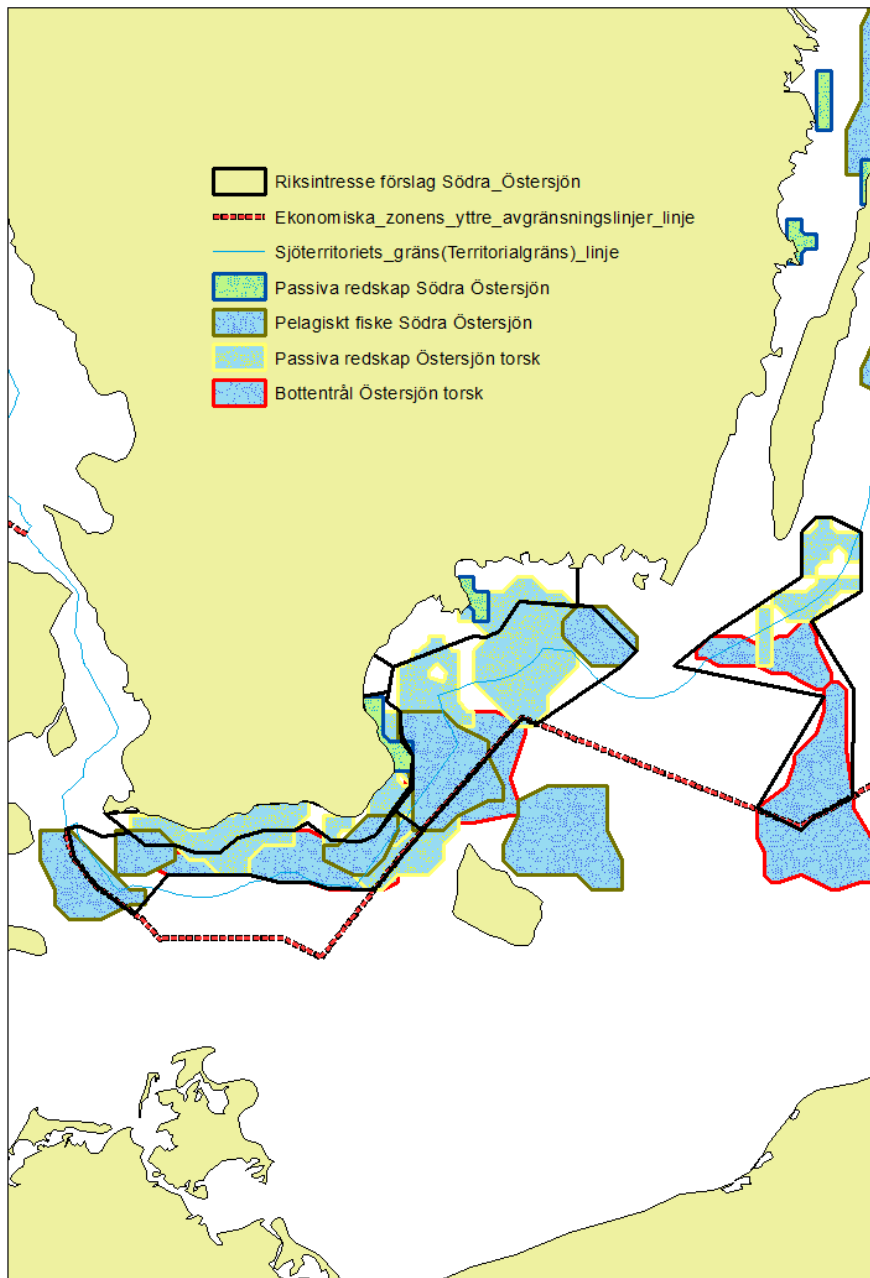


Datum
2019-03-18
Handläggare
Stig Thörnqvist
Avdelningen för fiskförvaltning

Dnr
2244-18
Direkt
010 698 62 65

Mottagare

Område av riksintresse yrkesfiske, södra Östersjön



Figur 1. Översikt värdekärnor för fiskerier i södra Östersjön per fiskeri.

Förteckning över områden i södra Östersjön av betydelse för fiske enligt Miljöbalken 3 kap. 5 §.

Geo_namn	RI_ beteckning	Huvudmotiv	Fångstvärde mkr referensperiod 2003-2015, årsmedel	Fångstvärde mkr 2016- 2018, årsmedel
Södra Östersjön kustvatten	3	Lekområden och andra viktiga ekosystemfunktioner för fisk, MB 3 kap. 5 § första stycket	21	11
Blekinge kustområde	3.1	Lekområden och andra viktiga ekosystemfunktioner för fisk, fångstområde passiva redskap, riksintresse	6	4
Kivik/Falsterbo kustområde	3.2	Lekområden och andra viktiga ekosystemfunktioner för fisk, fångstområde passiva redskap, riksintresse	11	4
Södra Öland/Utklippan	9	Fångstområde, riksintresse	17	2
Hanöbukten	10	Fångstområde, riksintresse	49	19
Skånes utsjöområde	11	Fångstområde, lekområde, riksintresse	20	9

Värdekärnor och motiv

Fiske med passiva redskap:

Värdekärnor finns i kustvattenområdet innanför trålgränsen, särskilt utanför Listerlandet och längs Skånes västra kust.

Område RI 3.1, 3.2

Fiske efter torsk med passiva redskap:

Värdekärnor finns söder om Öland. I utsjöområdet och kustområdet från Listerlandet och hela vägen bort mot Falsterbo.

Område RI 3.1, 3.2, 9, 10, 11

Fiske med bottentrål efter torsk:

Värdekärnor finns från söder om Öland utöver gränsen för Sveriges ekonomiska zon. I utsjöområdet söder om Hanöbukten och västerut i utsjöområdet längs Skånes sydkust.

Område RI 9, 10, 11

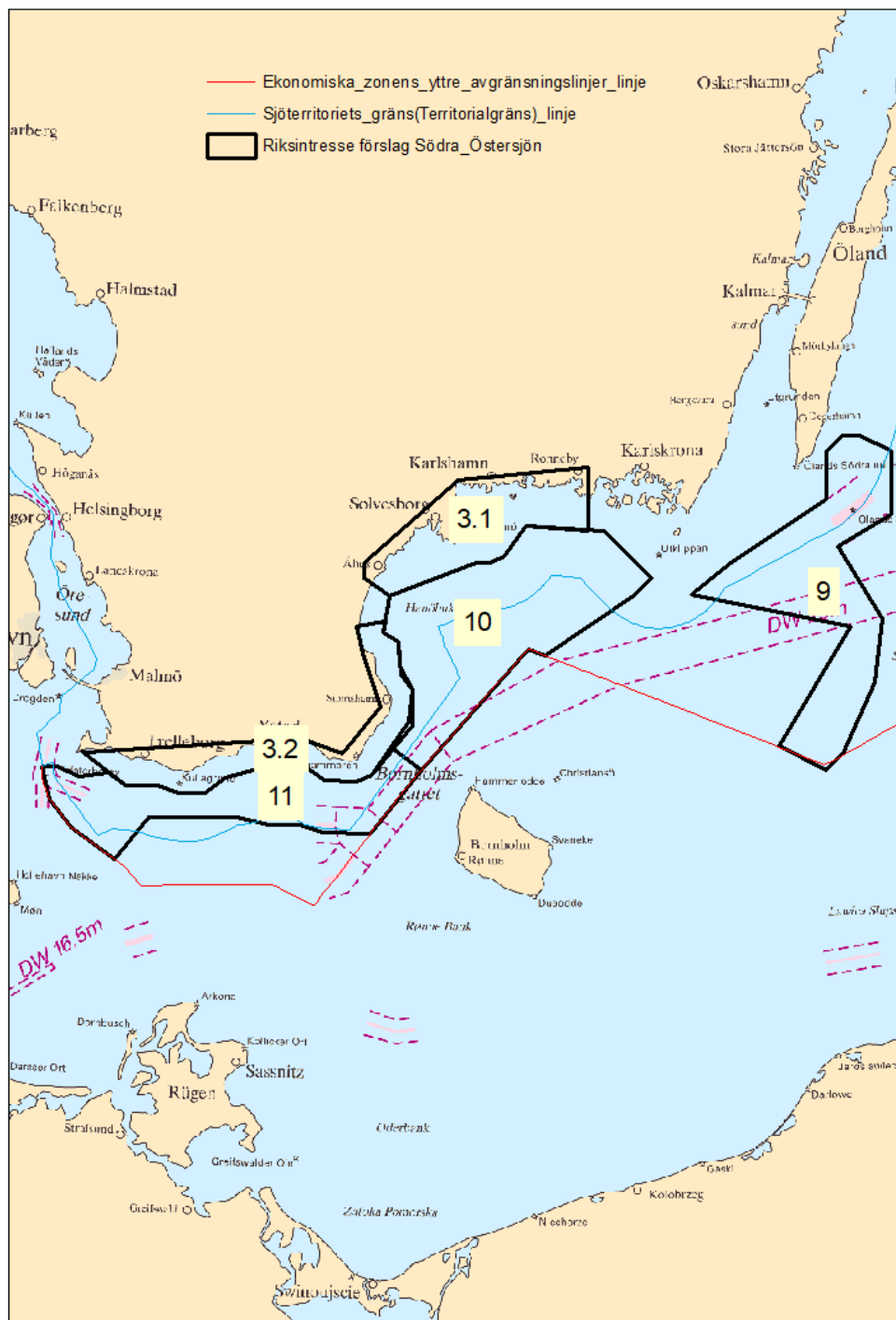
Fiske efter pelagiska arter:

Värdekärnor finns väster om Utklippan och i utsjöområdet från Hanöbukten och söder ut. Ett annat område finns söder om Falsterbonäset och ned utöver gränsen för Sveriges ekonomiska zon.

Område RI 10, 11

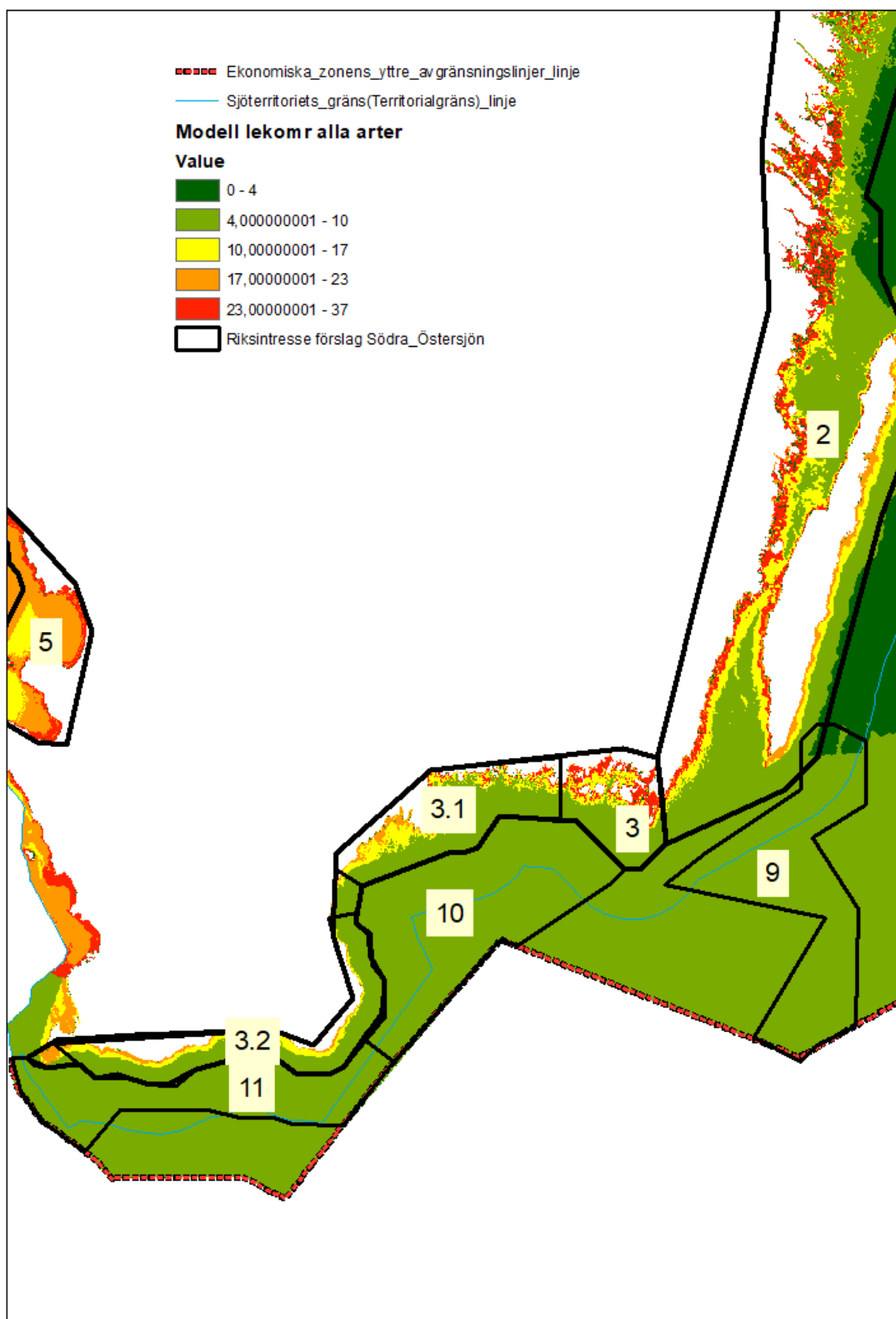
Kustvattenområdet innanför trålgränsen:

Kustvattenområdet innanför trålgränsen: Värdekärnor för lekande och uppväxande fiske finns i hela området. Värdekärnor där fiske är reglerat genom Havs- och vattenmyndighetens föreskrifter för att skydda fiskebestånden finns i hela området, särskilt där vattendrag mynnar.

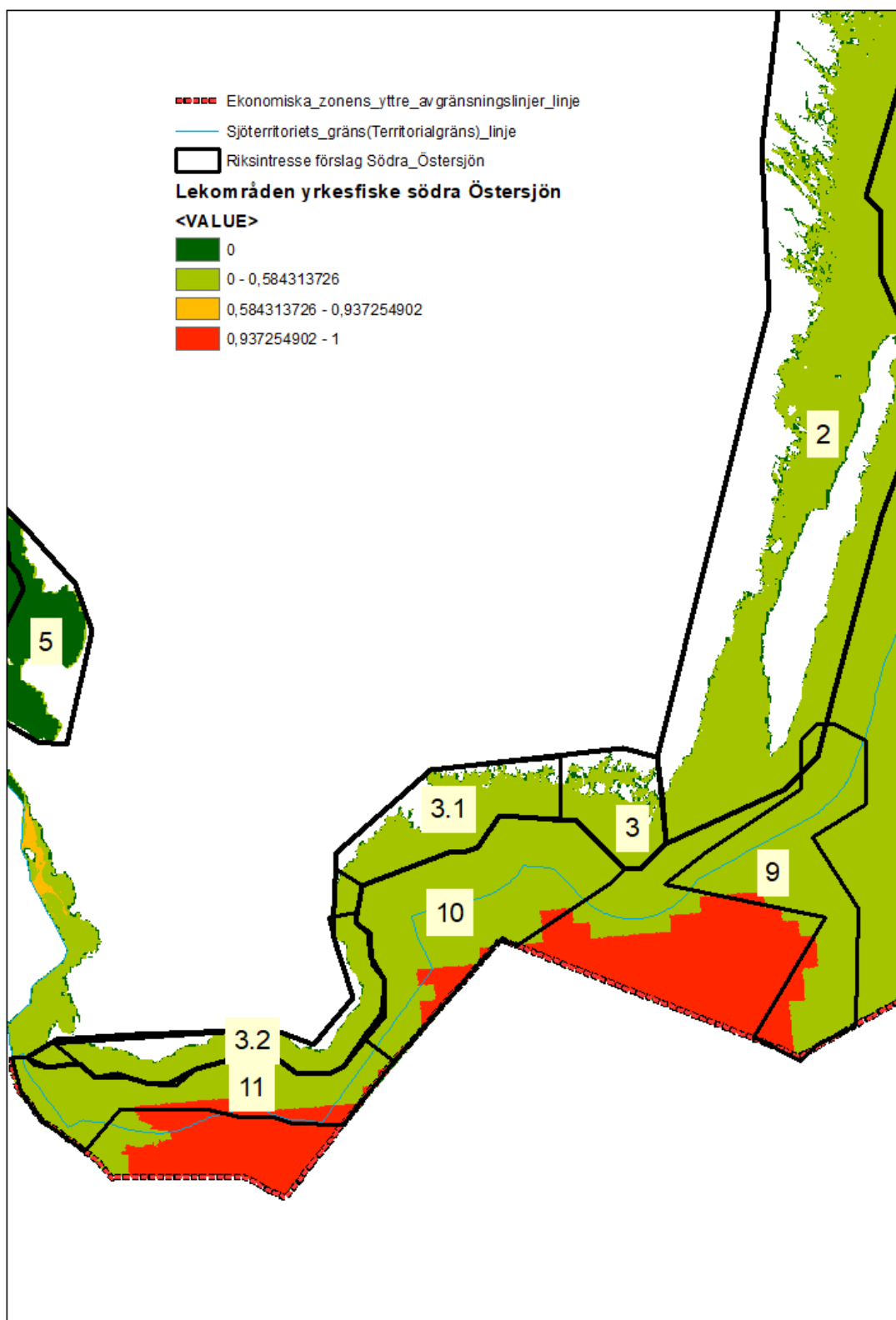


HaV, SLU Aqua, © Sjöfartsverket

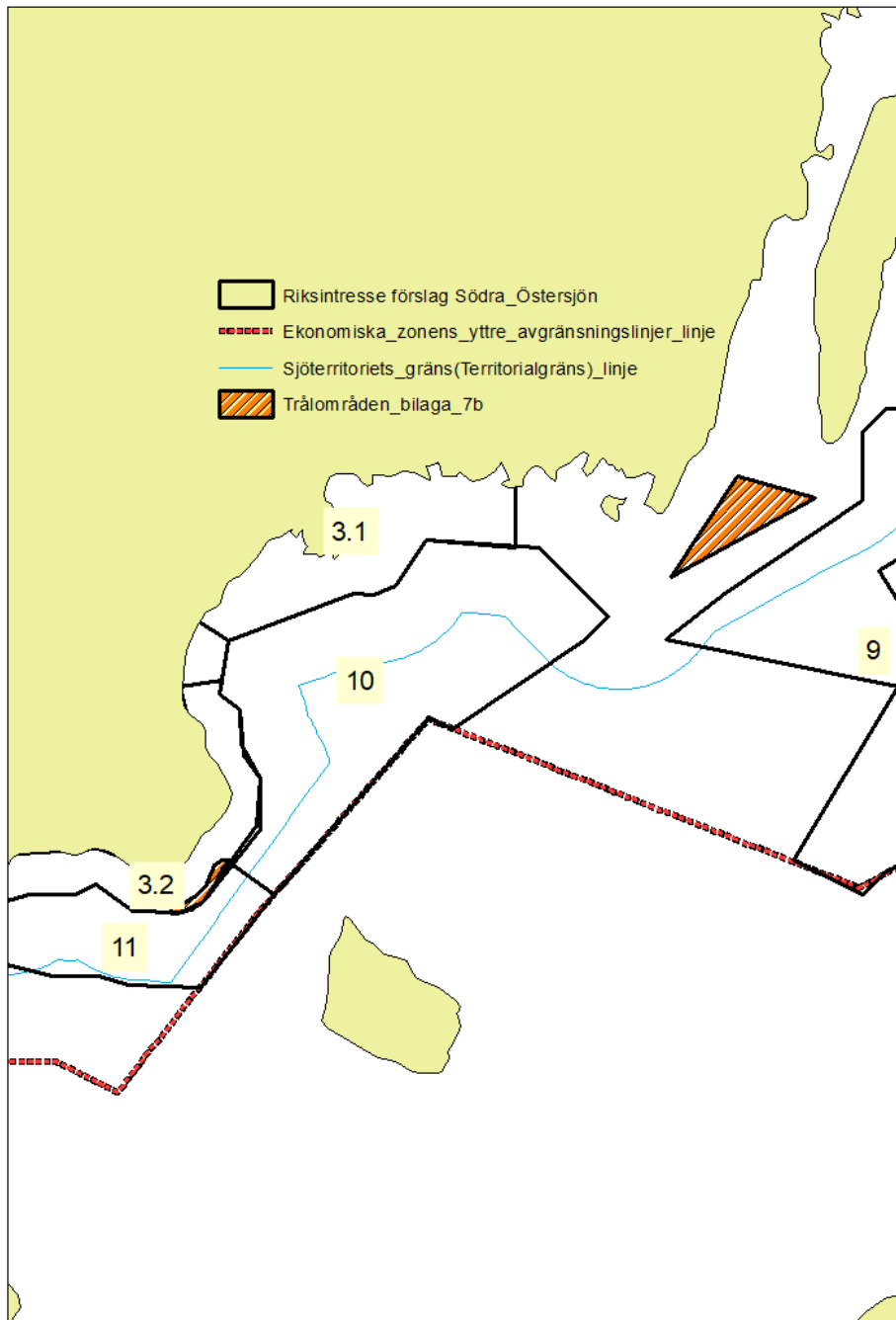
Figur 2. Översikt förslag områden av riksinträsse för yrkesfiske i södra Östersjön.



Figur 3. Översikt RI områden överlagrat lekområden södra Östersjön, alla arter.



Figur 4. Översikt RI områden överlagrat lekområden södra Östersjön viktat med betydelse för yrkesfiske



Figur 5. Översikt värdekärnor, Skagerrak exempel på reglering för skydd av fiskbestånden