

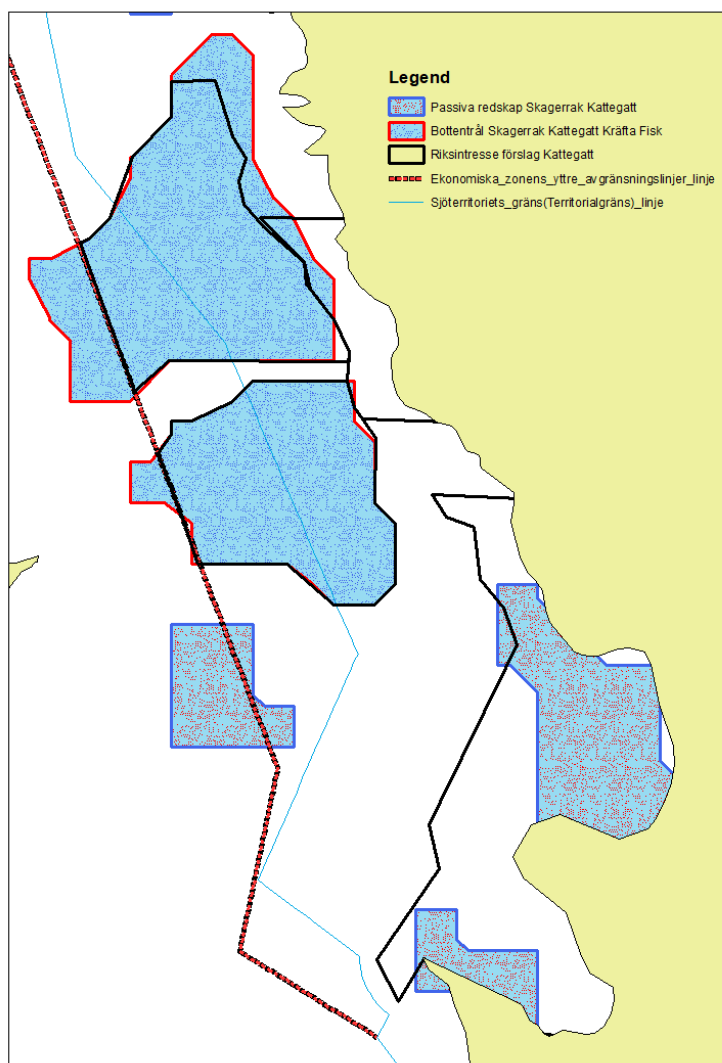
## Värdebeskrivning

**Datum**  
2019-03-18  
**Handläggare**  
Stig Thörnqvist  
Avdelningen för fiskförvaltning

**Dnr**  
2244-18  
**Direkt**  
010 698 62 65

**Mottagare**

### Område av riksintresse yrkesfiske, Kattegatt



Figur 1. Översikt värdekärnor för fiskerier i Kattegatt per fiskeri.

Tabell 1. Förteckning över områden i Kattegatt av betydelse för fiske enligt Miljöbalken 3 kap. 5 §.

| Geo_namn                   | RI_<br>beteckning | Huvudmotiv   | Fångstvärde<br>mkr<br>referensperiod<br>2003-2015,<br>årsmedel | Fångstvärde<br>mkr 2016-<br>2018,<br>årsmedel |
|----------------------------|-------------------|--|--|---|
| Morups bank                | 13                | Lekområde torsk,<br>fångstområde,<br>riksintresse                | 10,7   | 16,3  |
| Lilla Middelgrund/Fladen   | 14                | Lekområde torsk,<br>fångstområde,<br>riksintresse                | 17,6   | 20,4  |
| Skälderviken/Laholmsbukten | 5.1               | Fångstområde passiva<br>redskap, riksintresse                    | 4,2  | 2,9   |
| Norra Kattegatt kustvatten | 5.2               | Fångstområde passiva<br>redskap, MB 3 kap. 5 §<br>första stycket | 1,3  | 0,8   |

## Värdekärnor och motiv

**Fiske med passiva redskap:** Värdekärnor finns i kustvattenområdet i Laholmsbukten och i yttre delarna av Skälderviken.

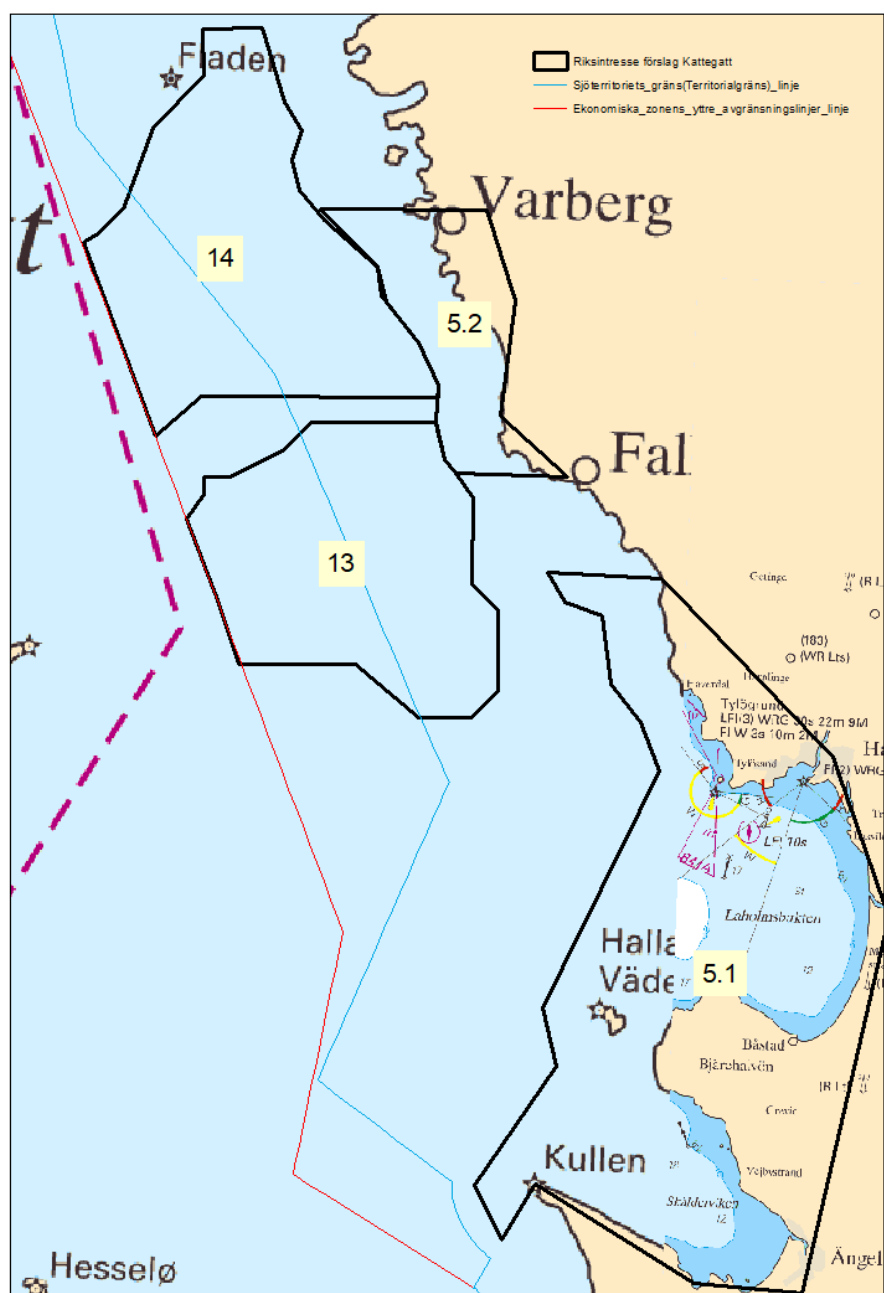
Område RI 5.1

**Fiske med bottentrål efter kräfta och fisk:** Värdekärnor finns i områdena kring lilla Middelgrund och Morups bank och överlappar delvis värdefulla lekområden

Område RI 13, 14

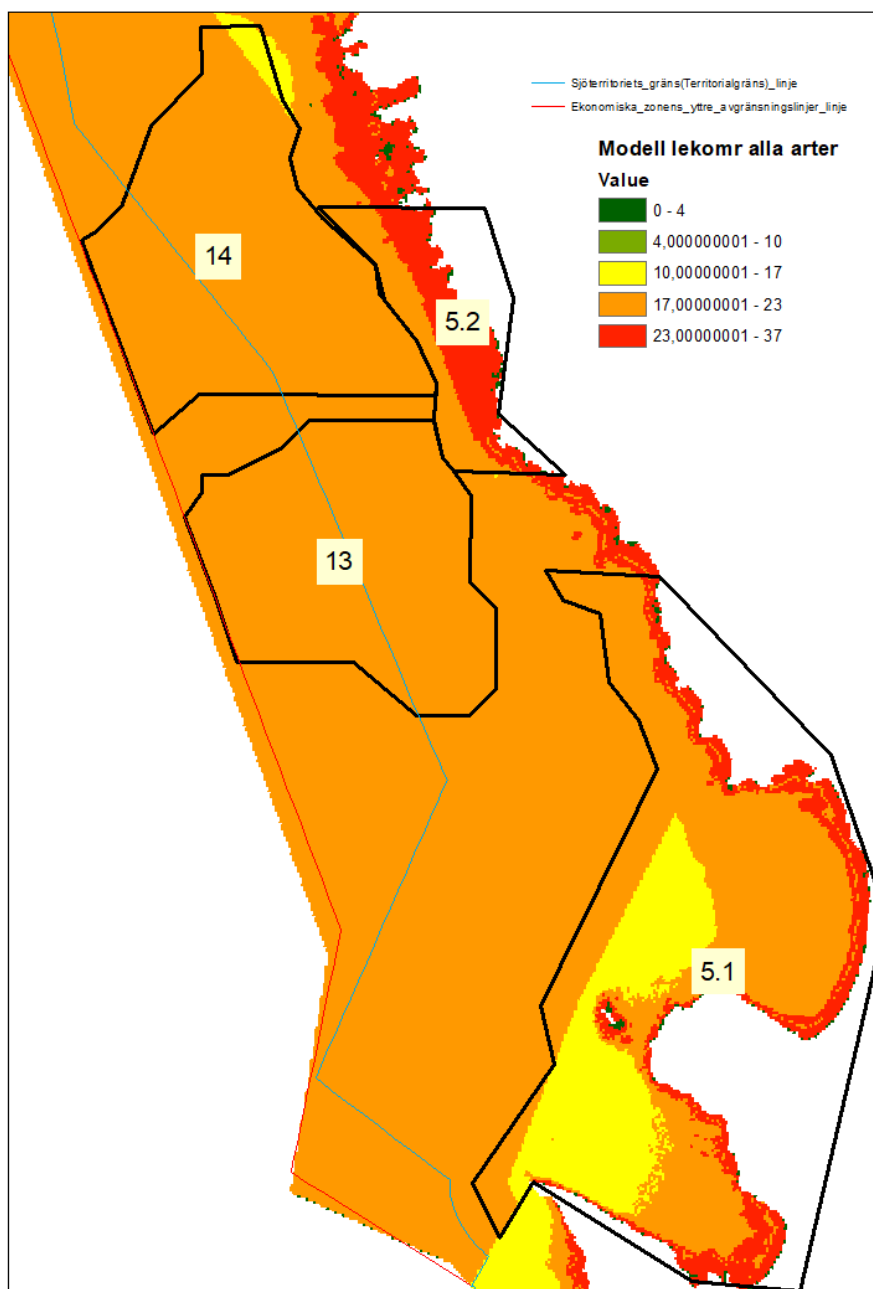
**Kustvattenområdet innanför trålgränsen:** Värdekärnor för lekande och uppväxande fiske finns i hela området. Värdekärnor där fiske är reglerat genom Havs- och vattenmyndighetens föreskrifter för att skydda fiskebestånden finns i hela området där vattendrag mynnar, längs trålgränsen och från Fladen och söderut mot gränsen till Öresund.

Område RI 5.

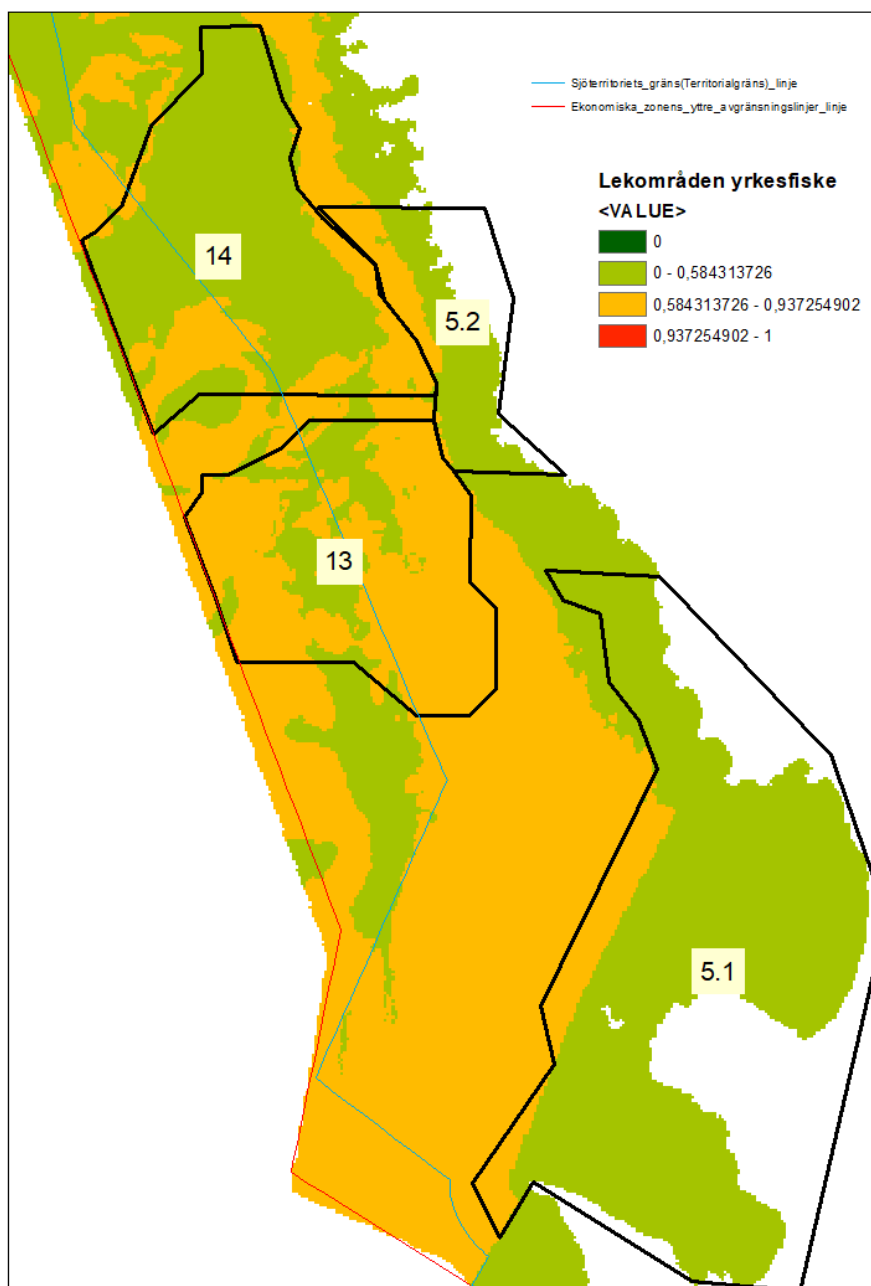


HaV, SLU Aqua, © Sjöfartsverket

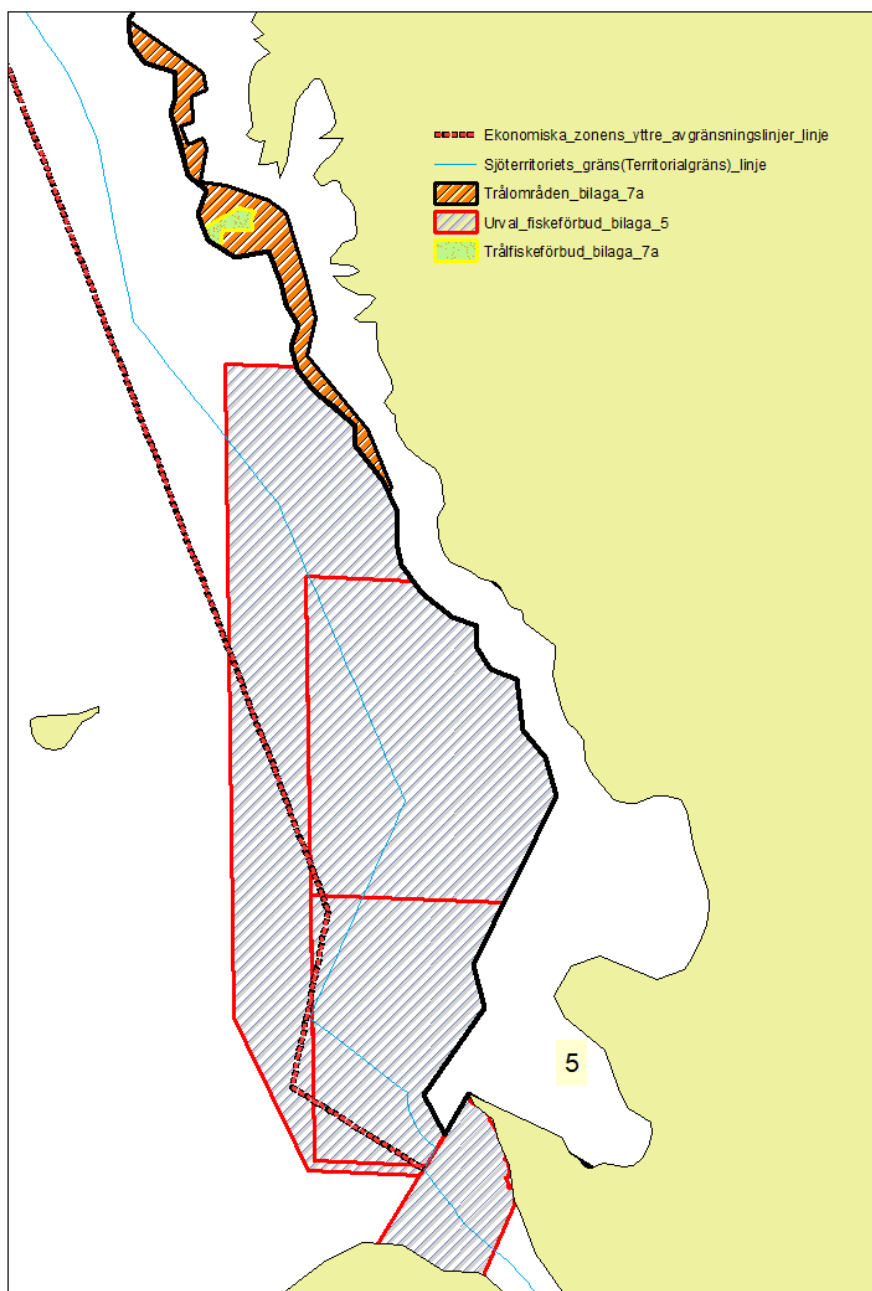
Figur 2. Översikt förslag områden av riksintresse för yrkesfiske i Kattegatt



Figur 3. Översikt RI områden överlagrat lekomsråden Kattegatt, alla arter.



Figur 4. Översikt RI områden överlagrat lekområden Skagerrak viktat med betydelse för yrkesfiske



Figur 5. Översikt värdekärnor, Skagerrak exempel på reglering för skydd av fiskbestånden