

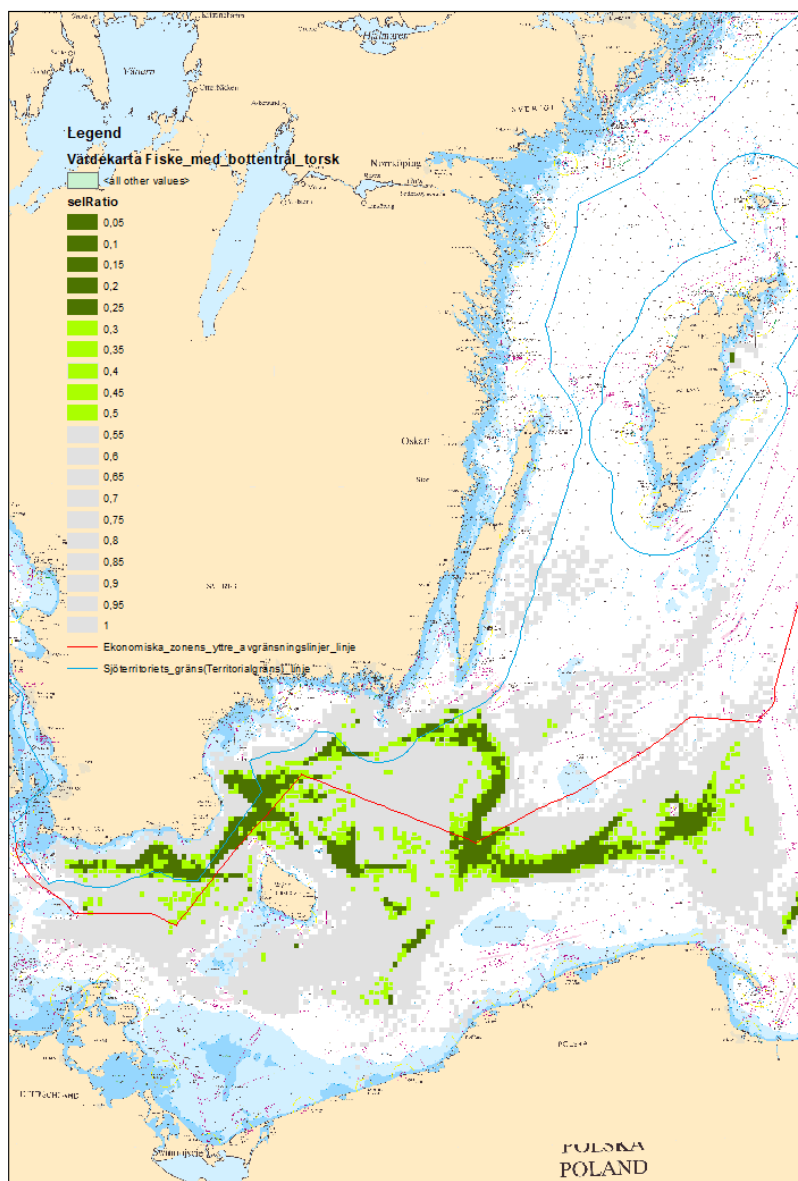
Datum 2019-03-24	Dnr 2244-18	Mottagare
Handläggare Stig Thörnqvist Avdelningen för fiskförvaltning	Direkt 010 698 62 65	

Trålfiske efter torsk i Östersjön

Fisket är i princip helt inriktat mot torsk. De fåtal övriga arter som ingår i landningarna saknar i stort sett ekonomisk betydelse. Fisket bedrivs i södra och centrala Östersjön och baseras på två av förvaltningen separerade torskbestånd. Dels det östra beståndet som är av störts betydelse för svenskt fiske och dels det västra beståndet.

Landningarna sker till hamnar i Skåne och Blekinge, hamnarna i Simrishamn och Karlskrona är de viktigaste. Fiskeansträngningen räknat som dagar till sjös har minskat med 60 % under 2000 – talet. Torsk dominerar fångsten och mängden andra arter i landningarna är mycket små.

Den beräknade arealen över vilket fisket bedrevs 2003 - 2015 är 28 000 km². Det motsvarar 15 procent av hela den yta svenskt fiske nyttjar. Ungefär en tredjedel av arealen står för knappt 80 % av landningsvärdet.

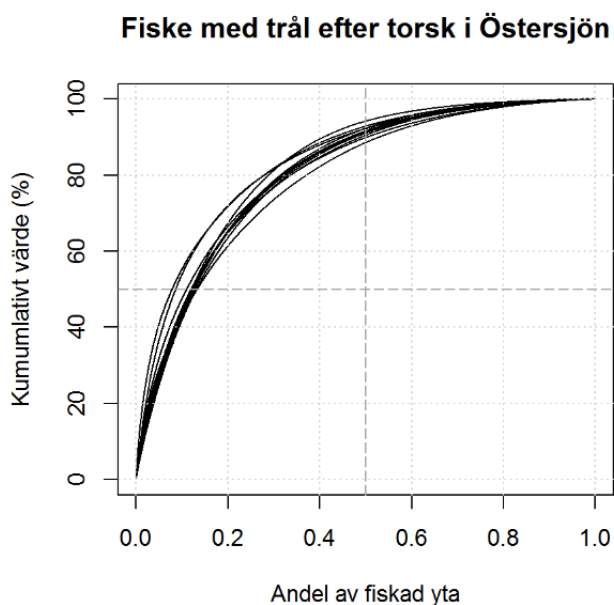


HaV, SLU Aqua, © Sjöfartsverket

Figur 1. Fiske med bottentrål efter torsk. Ljust och mörkt grönt höga värden. Fångstvärden för varje fiskeri har summerats på skalorna ett 5 x 5 respektive 2,5 x 2,5 km rutnät (raster) baserat på angivna fiskepositioner. Därefter har aritmetiska medelvärden ruta beräknats för varje år över tidsperioden 2003-2015. Värdena i rutnäten anger den kumulativa summan 5 % intervall. Se vidare avsnittet "Kriterier för riksintresse, metodöversikt" och "Fångstdata" i "Sammanfattande beskrivning av fiskesektorn".

Tabell 1: Analysresultat värdeintervall, fiske med bottentrål efter torsk.

Värdeintervall %	Area km ²	Loggbok/journal rapporter per år	Kvantitet, ton/år	Värde, miljoner sek/år
95	28 344	6 179	7 337	92,97
50	9 019	4 343	5 168	66,05
30	5 125	3 249	3 799	48,81



Figur 2. Rutnätet i värdekartorna visar landningsvärden i en 5 % värde skala. I analysen som beskrivs i figuren sorteras rutorna så att kumulativa summor för totalt landningsvärde och nyttjad areal skapas. Den resulterande kurvan beskriver ett teoretiskt optimalt förhållande mellan nyttjad area och landat värde. Se vidare avsnittet "Kriterier för riksintresse, metodöversikt" och "Fångstdata" i "Sammanfattande beskrivning av fiskesektorn".