

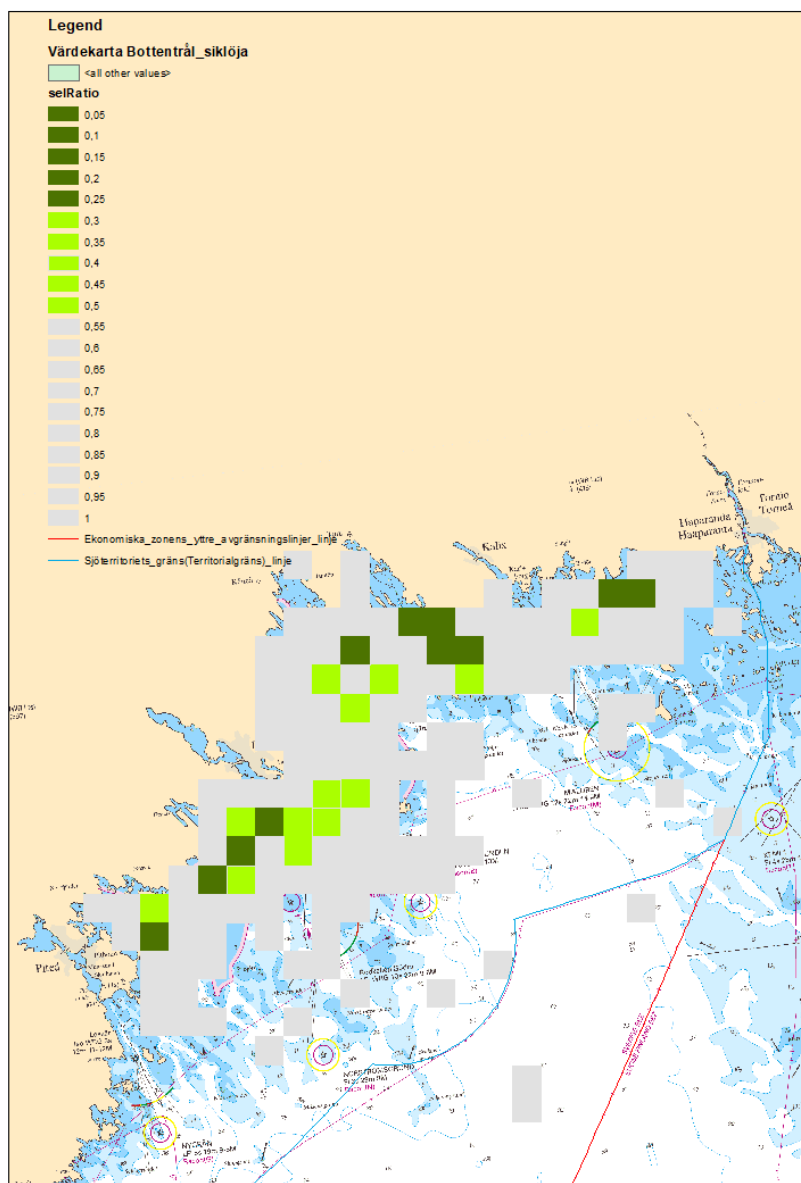
Datum	Dnr	Mottagare
2019-03-24	2244-18	
Handläggare Stig Thörnqvist Avdelningen för fiskförvaltning	Direkt 010 698 62 65	

Fiske efter siklöja med bottentrål

Fisket efter siklöja äger rum under hösten i Norrbottens skärgård. Främsta landningshamnar är Storön och Lövskär i Kalix respektive Luleå. Alla landningar sker i fångstområdets närhet.

Ansträngningen räknat som dagar till sjös ligger förhållandevis konstant över tid från 740 som högst till 500 som lägst för perioden 2004 till 2015. Landningarna var som lägst 2008 kring 600 ton för att därefter stiga till samma nivåer som tidigare kring 1 700 ton 2015. Landningsvärdet följer samma utveckling. Förutom sikløjans rom har sik och möjligen strömming en viss betydelse för landningsvärdet.

Av det totala landningsvärdet kommer 80 % från mindre än en tredjedel av den arealen.



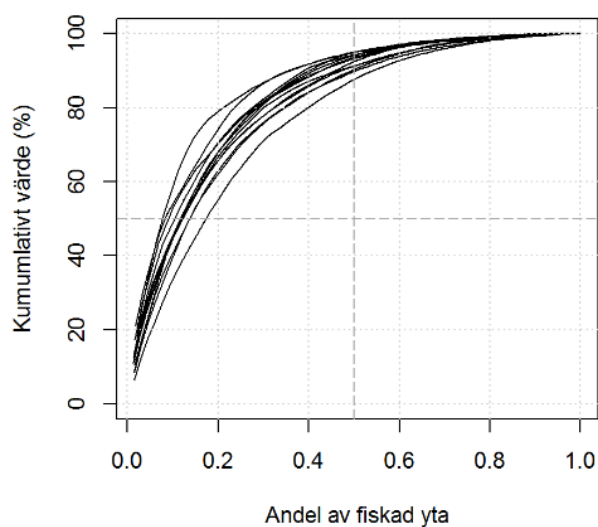
HaV, SLU Aqua, © Sjöfartsverket

Figur 1. Fiske med bottentrål efter siklöja. Ljust och mörkt grönt höga värden. Fångstvärden för varje fiskeri har summerats på skalorna ett 5 x 5 respektive 2,5 x 2,5 km rutnät (raster) baserat på angivna fiskepositioner. Därefter har aritmetiska medelvärden ruta beräknats för varje år över tidsperioden 2003-2015. Värdena i rutnäten anger den kumulativa summan 5 % intervall. Se vidare avsnittet "Kriterier för riksintresse, metodöversikt" och "Fångstdata" i "Sammanfattande beskrivning av fiskesektorn".

Tabell 1. Fiske efter siklöja med bottentrål, "Atlas över svenskt fiske".

Värdeintervall %	Area km ²	Loggbok/journal rapporter per år	Kvantitet, ton/år	Värde, miljoner sek/år
95	1900	635	1363	48,01
50	600	438	1054	37,15
30	325	318	807	28,39

Fiske med trål efter siklöja



Figur 2. Rutnätet i värdekartorna visar landningsvärden i en 5 % värde skala. I analysen som beskrivs i figuren sorteras rutorna så att kumulativa summor för totalt landningsvärde och nyttjad areal skapas. Den resulterande kurvan beskriver ett teoretiskt optimalt förhållande mellan nyttjad area och landat värde. Se vidare avsnittet "Kriterier för riksintresse, metodöversikt" och "Fångstdata" i "Sammanfattande beskrivning av fiskesektorn".