

Datum 2019-03-24	Dnr 2244-18	Mottagare
Handläggare Stig Thörnqvist Avdelningen för fiskförvaltning	Direkt 010 698 62 65	

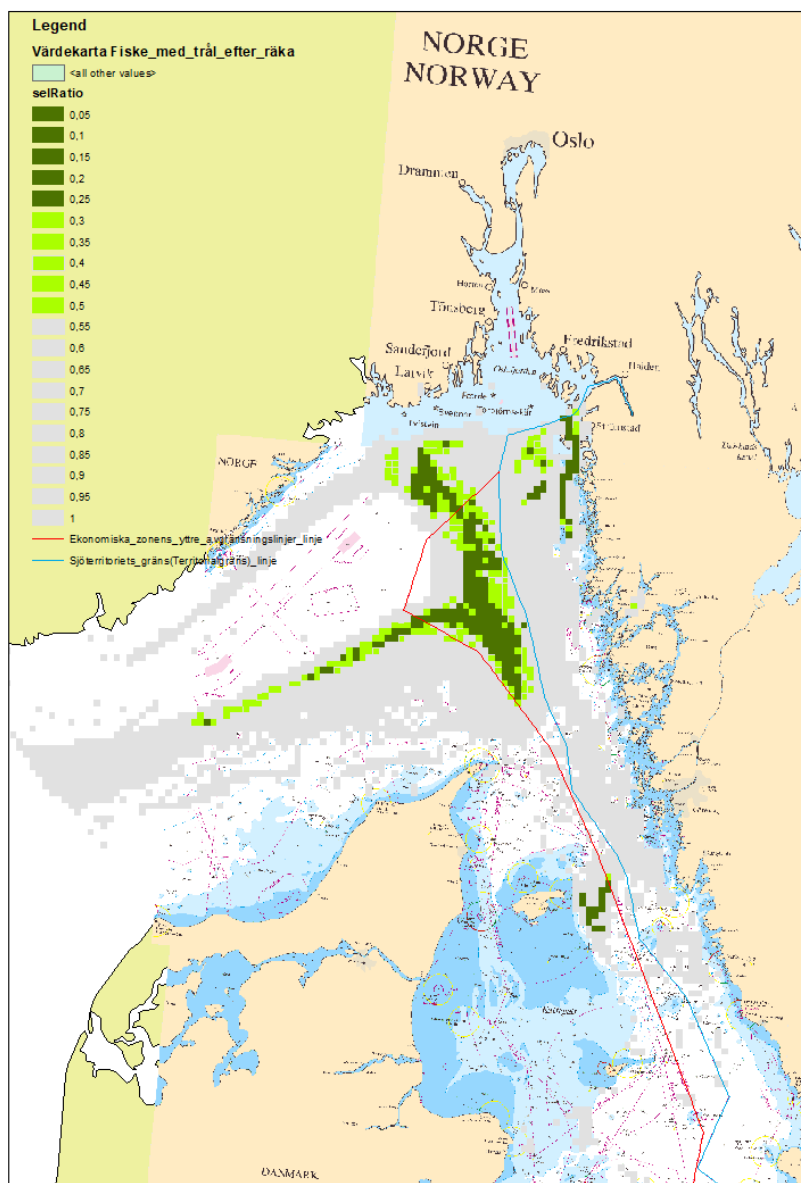
Räkfiske i Skagerrak och Kattegatt

Räkfisket bedrivs med bottentrål som är försedd med rist. Ristens funktion är att sortera bort oönskad fångst av olika fiskarter. I områden utanför trålgränsen kan det i vissa fall tillåtas att risten modifieras så att även olika fiskarter fångas.

Fisket bedrivs i centrala Skagerrak från svenska kusten och längs djupa rännan ut i Nordsjön. Merparten av fångsten landas i Sverige. Viktiga landningshamnar är Göteborg, Kungshamn och Smögen men det landas också en hel del längre norrut från Fjällbacka till Strömstad.

Sedan 2003 har fiskeansträngningen räknat som dagar till sjös minskat med ca 30 %. Den landade kvantiteten har samtidigt också minskat, särskilt efter 2009. Däremot har landningsvärdet ökat något. Av den landade fångstvikten 2015 utgjorde nordhavsräka 76 % och stod för 95 % av landningsvärdet.

Den areal som fiskeriet tar i anspråk beräknas till knappt 8 000 km². Det utgör 4 % av den totala arealen som svenskt fiske bedrivits över under perioden 2003 – 2015. Av det totala förstahandsvärdet för landningarna 2003 – 2015 kom 82 % från den mest fiskade arealen.

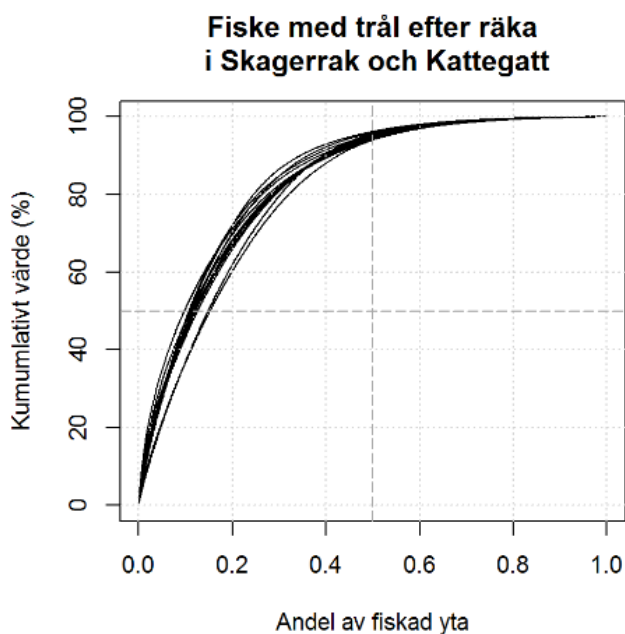


HaV, SLU Aqua, © Sjöfartsverket

Figur 1. Fiske med bottentrål efter räka. Ljust och mörkt grönt höga värden. Fångstvärden för varje fiskeri har summerats på skalorna ett 5 x 5 respektive 2,5 x 2,5 km rutnät (raster) baserat på angivna fiskepositioner. Därefter har aritmetiska medelvärden ruta beräknats för varje år över tidsperioden 2003-2015. Värdena i rutnäten anger den kumulativa summan 5 % intervall. Se vidare avsnittet "Kriterier för riksintresse, metodöversikt" och "Fångstdata" i "Sammanfattande beskrivning av fiskesektorn".

Tabell 1: Analysresultat värdeintervall fiske efter räka

Värdeintervall %	Area km ²	Loggbok/journal rapporter per år	Kvantitet, ton/år	Värde, miljoner sek/år
95	7713	6950	2069	114,70
50	2656	5011	1459	82,94
30	1650	3830	1102	63,00



Figur 2. Rutnätet i värdekartorna visar landningsvärden i en 5 % värde skala. I analysen som beskrivs i figuren sorteras rutorna så att kumulativa summor för totalt landningsvärde och nyttjad areal skapas. Den resulterande kurvan beskriver ett teoretiskt optimalt förhållande mellan nyttjad area och landat värde. Se vidare avsnittet "Kriterier för riksintresse, metodöversikt" och "Fångstdata" i "Sammanfattande beskrivning av fiskesektorn".