



Boverket

Myndigheten för samhällsplanering,
byggande och boende

Regionala vattenförsörjningsplaner – användning i fysisk planering

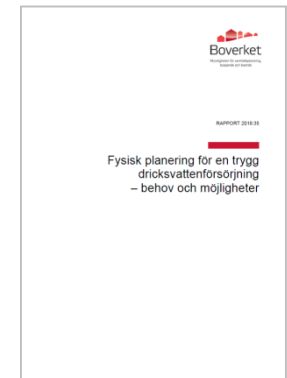
Cecilia Näslund



Regeringsuppdrag vattenförsörjning

Övergripande slutsatser

- Vägledning och bra planeringsunderlag kan stärka!
- Redan idag stora påverkansrisker för dricksvattenresurser.
- Exploatering i känsliga områden kommer sannolikt att fortsätta.
- Stor geografisk variation av vattenresurser, behov och exploateringstryck.



Regeringsuppdrag vattenförsörjning

Tre huvudförslag

1. Nationell plan och strategi för vattenförsörjning.
2. Tydligare roll för dricksvattenförsörjning vid fysisk planering.
3. Översyn av regleringen kring dagvatten.



Långsiktig vattenförsörjning

– hushållning med mark- och vattenområden

Kommuner: planera mark- och vattenanvändning.

- Lagstiftning

- Vägledning

→ Planeringsunderlag

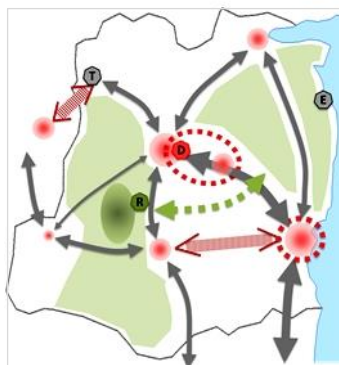
- Vattenskyddsområden

- Miljökvalitetsnormer

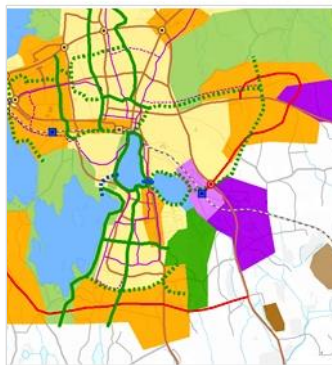
- Riksintresse omr. dricksvattenanl.



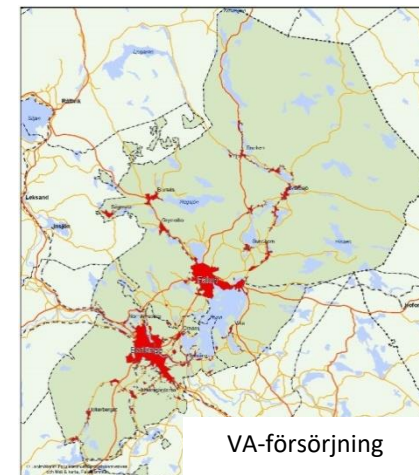
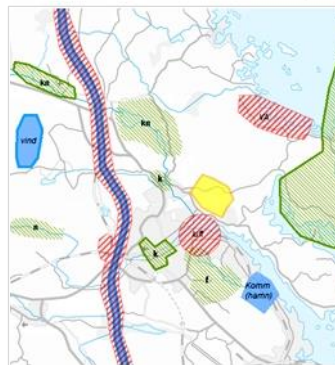
Utvecklingsstrategi



Användning



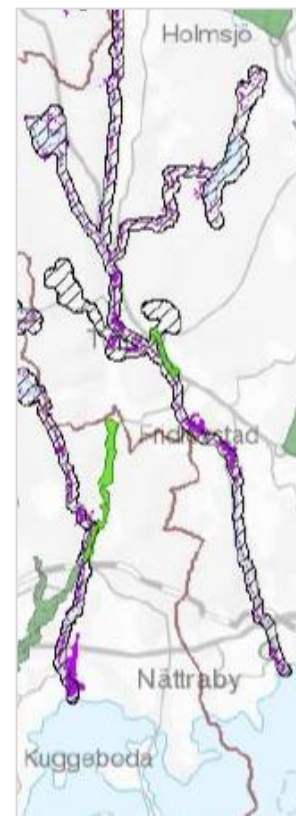
Värden och hänsyn



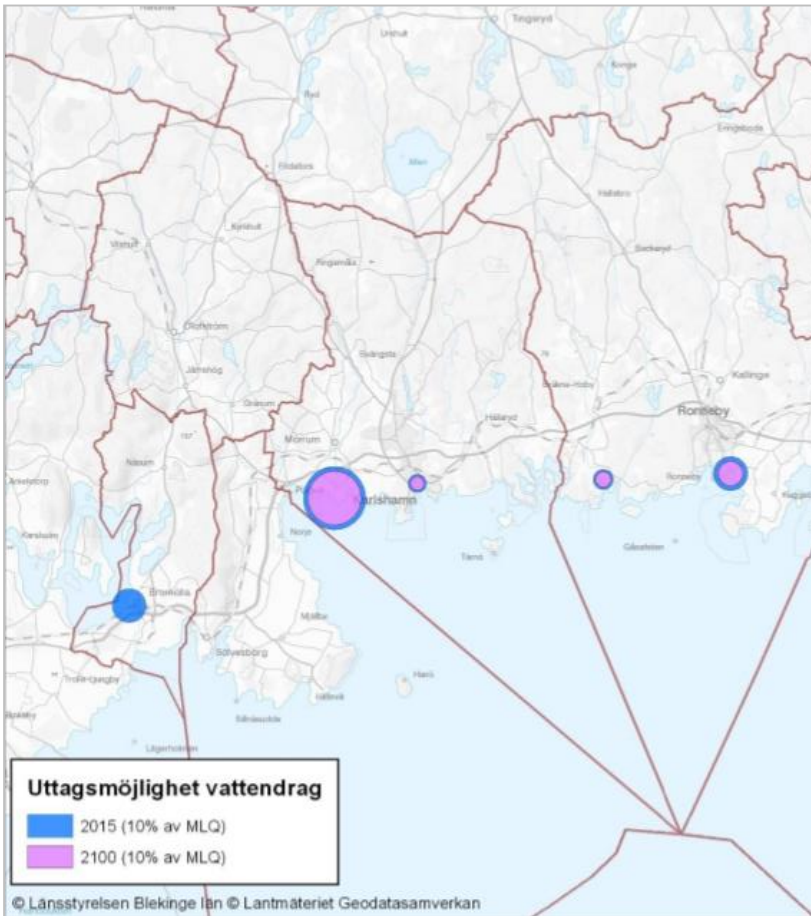
RVFP viktigt underlag för avvägningar mellan intressen.

Viktigast för avvägningarna vid översiktsplanering

1. Karta: utpekade resurser med påverkanskänsliga områden.
2. Motivering: beskrivning av enskilda resursers värde eller betydelse.
3. Sårbarhetsbedömning/hänsynsbehov.
4. Om kommunal VA-plan eller vattenförsörjningsplan
- redovisade strategier och ställningstaganden



Avrinningsområdesperspektiv - vattenuttag påverkar tillgång nedströms...



Klurigt att hantera

- beakta upp-/nedströms effekter!
- krävs samarbete inom hela ARO

Beräknad uttagsmöjlighet vid mynning.

Avrinningsområdesperspektiv

- vattenuttag påverkar tillgång nedströms...

SJÖNAMN	Huvudavrinningsområde	Volym [Mm ³]	Areal [km ²]	Maxdjup (m)	MQ idag Medelvattenfö ring vid utlopp (m ³ /s)	MLQ idag Medellågvat tenföring vid utlopp (m ³ /s)
Halen	S kräbeån	24,0	3,8	24	3,3	1,0
Raslången	S kräbeån	18,4	4,7	25	3,0	1,0
S tora Alljungen	<u>Nättrabyån</u>	11,7	1,8	21	0,2	0,02
Hjortsjön	Ronnebyån	5,9	0,7	27	0,4	0,05
Listersjön	Lis terbyån-Angelån	5,7	1,9	10	0,5	0,08
S illhövden	S illetorps ån	5,2	0,8	14	0,2	0,02
S tora S kälen	<u>Nättrabyån</u>	4,0	1,0	17	0,1	0,02
Ällhölen	Mörrums ån	4,0	0,6	18	0,2	0,02
Långasjön (Mieån)	Mieån	3,8	1,0	10	2,4	0,7
Långasjön (Vierydsån)	Vieryds ån	3,6	0,6	23	0,5	0,04
S tora Angsjön	Vieryds ån	3,5	0,4	28	0,5	0,04
Hömen	<u>Nättrabyån</u>	3,4	0,7	15	2,7	0,4
Älmtasjön	Lyckebyån	3,3	0,4	32	0,4	0,03
Nätterhövden	<u>Nättrabyån</u>	2,7	1,8	4	0,4	0,07
Ångsjön	Ronnebyån	2,6	0,4	25	0,4	0,05
Halasjön	Åryds ån-Hällaryds ån	2,6	0,6	12	0,7	0,05
S tora S körjesjön	Vieryds ån	2,3	0,5	12	0,5	0,05
Norra Öllesjön	Åryds ån-Hällaryds ån		0,8		0,8	0,06
Orlunden	Gallån-Orlunds åarna		1,6		0,6	0,04

Översiktsplanering

Allmänna intressen

En utgångspunkt för hållbarhet

Översiktsplanering vid kust och hav

Kommunal och nationell havsplanering

Struktur och utformning

Bebyggelselokalisering

Dricksvattenförsörjning

Transportinfrastruktur

Teknisk infrastruktur

Maritima näringar

Klimatförändringar

Naturvärden

Friluftsliv

Kulturmiljövärden

Totalförsvaret

Ordlista

Dricksvattenförsörjning

Lyssna

Skicka



Denna sida handlar om dricksvattenförsörjning i kust- och havsområden. Tillgång till dricksvatten är en avgörande faktor för utveckling av bebyggelse, boende och olika näringsverksamheter. Utöver dricksvattenuttag för hushåll kan det finnas andra aktörer med stort behov av sötvatten med dricksvattenkvalitet för exempelvis industriprocesser, jordbruksbevattning eller djurhållning.

Att tänka på i översiktsplaneringen

- Dricksvattenförsörjning i översiktsplaneringen handlar dels om att säkerställa framtida tillgång till dricksvatten och dels om att säkerställa att tillräcklig hänsyn tas för att skydda vattenresurser.
- Vid utbyggnad behöver möjligheter till vattenförsörjning analyseras tidigt i planeringsprocessen och VA-ansvarig aktör behöver medverka. Är det lämpligt att ansluta till det kommunala dricksvattnenätet, alternativt finns lokala vattenresurser med kapacitet för enskild vattenförsörjning?
- För områden utan kommunal vattenförsörjning är det ofta lämpligt

RELATERAD INFORMATION

På andra webbplatser

[Plan - och bygglag \(2010:900\) på Sveriges riksdags webbplats](#)

[Plan - och byggförordning \(2011:338\) på Sveriges riksdags webbplats](#)

[Om vattenskyddsområden på Havs- och vattenmyndighetens webbplats](#)

[Västerviks översiktsplan](#)

Översiktsplanering

Allmänna intressen ^

En utgångspunkt för hållbarhet v

Översiktsplanering vid kust och hav ^

Kommunal och nationell havsplanering

Struktur och utformning ^

Bebyggelselokalisering

Dricksvattenförsörjning

Transportinfrastruktur

Teknisk infrastruktur

Maritima näringar v

Klimatförändringar v

Naturvärden v

Friluftsliv

Kulturmiljövärden

Totalförsvaret

Ordlista

Rubriker - Dricksvattenförsörjning

- A. Dricksvattenförsörjningen är en grundförutsättning
- B. Inventering av tillgångar och behov
- C. Planlägg med hänsyn till värdefulla dricksvattenresurser
- D. Vattenskyddsområden
- E. Riksintresse för områden för dricksvattenanläggningar
- F. Påverkansrisker och begränsad vattentillgång
- G. Saltvatteninträngning i grundvatten
- H. Hantering vid översiktsplanering
- I. Planering för avsaltning av havsvatten
- J. Informationssäkerhet
- K. Veta mer?
 - Planeringsunderlag
 - Mål, planer och program
- L. Roller och ansvar

TERAD INFORMATION

dra webbplatser

[och bygglag \(2010:900\) på es riksdags webbplats](#)

[och byggförordning 338\) på Sveriges riksdags plats](#)

[vattenskyddsområden på och vattenmyndighetens plats](#)

[vriks översiktsplan](#)