

# Pisara demo

Sari Mitikka and Lasse Järvenpää



Suomen ympäristökeskus  
Finlands miljöcentral  
Finnish Environment Institute



# From Hertta to Pisara – all in one

- Water and marine management planning system (WFD, MSD), all in one system
- Surface and groundwater, marine area
- Map service, analysis tools and data storage
- Status assessment tools
- Pressure estimation tools
- Planning cycles 3. and 4. in focus, 5. is noticed already in analysis tools
- Pisara = drop, droppe, dråbe, dropi, goaikkanas



# Automated index calculation for ecological quality factors

- Raw data is obtained from Hertta's source data systems or external files
- Calculation flow defined for the calculation service
- The results of the calculation are shown as time series and average values for e.g. 4. cycle
- The values of the indexes per quality element are imported into the evaluation tool
- The classifier saves the data source per quality factor in the dialog window (monitoring, modelling, grouping, expert assessments).
- The ecological status is determined according to the OoOa principle.
- The overall assessment of the ecological condition is shown after all relevant quality elements (biol., physic.-chem. and HyMo) have been processed.



# Front page of Pisara

Front page Main map Search Analysis

Lists Owner Tools

ETUSIVU PÄÄKARTTA HAKU ANALYYSI Siirry kohdesivulle

Listat 23 SM TYÖKALUT

Etusivu

Tervetuloa Pisaraan!

Pisara on Suomen ympäristökeskuksen, ELY-keskusten ja Ympäristöministeriön yhteinen asiantuntijapalvelu vesitietojen hallintaan ja käsittelyyn.



Yhteystiedot

ONGELMATILANTEET

Käyttöoikeudet ja käytön tuki:  
pisara-tuki@syke.fi

Muut ongelmatilanteet:  
Syken tietojärjestelmätuki  
herttapaivystajat@syke.fi

PÄÄKÄYTTÄJÄ

Merivedet:  
Pekka Kotilainen

Pohjavedet:  
Ritva Britschgi ja Janne Juvonen

Pintavedet:  
Kati Martinmäki-Aulaskari, Lasse

NÄYTÄ ETUSIVULLA Meren työkalut Pohjavesien työkalut Pintavesien työkalut

UUTTA PISARASSA

INFO

17.09.2024  
Pisaran uusi versio, 11/2024, julkaistu  
17.09.2024. Sisältö:

- Pohjavesialueen tietojen ylläpitotyökalu
- Pohjavesien geometriatyökalu
- Saavutettavuusparannuksia sekä Pisaraan että sen arviotyökaluun
- Korjauksia Anna palautetta -toimintoon
- Taulukkojen oletusjärjestyksen ja sorttaukseen korjauksia
- Pohjavesien hankelomakkeen kenttien

HAKU

SEARCH

Meri  
Merivesihavaintopaikat  
Meritoimenpiteet

Pohjavedet  
Pohjavesialueet  
Pohjavesihavaintopaikat

Pintavedet  
Pintavesimuodostumat  
Pintavesihavaintopaikat

Tallennetut haut

ANALYYSI

ANALYSIS

Meri  
Merivesihavaintopaikat  
Rantaroskat

Pohjavedet  
Pohjavesihavaintopaikat

Pintavedet  
Pintavesihavaintopaikat

Tallennetut analyysit

KOHDESIVUT

Meri  
Siirry kohdesivulle  
Siirry rannikkovesityyppiin, vesimuodostumaan tai HELCOM-merialueeseen

Pohjavedet  
Siirry kohdesivulle  
Siirry pohjavesialueeseen

Pintavedet

Pages for each WB and monitoring site

LISTAT

Lists of favourites

Meri  
Merihavaintopaikat

Pohjavedet  
Pohjavesialueet  
Pohjavesihavaintopaikat

Pintavedet  
Pintavesimuodostumat

Tallennetut listat

KOOSTEET

Codes, projects, etc.

Pohjavedet  
POVET -koodit  
Hankkeiden hallinta >  
Riskikohteiden hallinta >

ARVIOTYÖKALU

Status and pressure assessments

Meri  
Tila-arvio >

Pohjavedet  
Riskiarvio >

Pintavedet  
Painearvio >

OHJEET


Guidelines, Power BI-reports etc.

Kaikkille yhteiset  
Pisaran ohjeet >  
Saavutettavuus  
Raportit >



# Searching and selecting water bodies

Add to list → show in the map or analysis tool or in status classification




ETUSIVU

PÄÄKARTTA

HAKU ▾

ANALYYSI ▾



Listat 25

SM

TYÖKALUT ▾

Haku / Pintavesimuodostumat 118 kpl

TYHJENNÄ VALINNAT

Perusvalinnat

Vesimuodostuman nimi tai tunnus

Valitse yksi tai useampi ▾

ELY-keskus

Uudenmaan ELY x ▾

Kunta

Valitse yksi tai useampi ▾

Vesienhoitoalue

2 Kymijoen-Suomenlahde... x ▾

Suunnittelualue

Valitse yksi tai useampi ▾

Päävesistöalue

Valitse yksi tai useampi ▾

Pintavesikategoria

Joki x ▾

Pintavesityyppi

Valitse yksi tai useampi ▾

TULOSTAULUKKO

TULOSKARTTA

Sarakkeet

Sulje ja tyhjennä suodattimet


Näkyvillä 118 kpl

Lisää suodatetut listaan +

Lataa suodatetut ↓

Lisää listalle	Tunnus	Nimi	Vesienhoitoalue	Suunnittelualue	Pintavesikategoria (Järvi/Joki/Rannikko)	Tyyppi	Päävesistöalue
	Hae	Hae	Hae	Hae	Valitse ▾	Valitse ▾	Hae
+	15.001_001	Taasianjoen alaosa	Kymijoen-Suomenlahden vesienhoitoalue	Uudenmaan alue	Joki	Ksa	Taasianjoki
+	15.002_001	Taasianjoen keskiosa	Kymijoen-Suomenlahden vesienhoitoalue	Uudenmaan alue	Joki	Ksa	Taasianjoki
+	15.003_001	Taasianjoen yläosa	Kymijoen-Suomenlahden vesienhoitoalue	Uudenmaan alue	Joki	Ksa	Taasianjoki
+	15.009_001	Särkjärvibäcken	Kymijoen-Suomenlahden vesienhoitoalue	Uudenmaan alue	Joki	Pk	Taasianjoki
-	16.001_001	Koskenkylänjoen alaosa	Kymijoen-Suomenlahden vesienhoitoalue	Uudenmaan alue	Joki	Ksa	Koskenkylänjoki
-	16.002_001	Koskenkylänjoen keskiosa	Kymijoen-Suomenlahden vesienhoitoalue	Uudenmaan alue	Joki	Ksa	Koskenkylänjoki
+	16.005_001	Myrskylänjoki	Kymijoen-Suomenlahden vesienhoitoalue	Uudenmaan alue	Joki	Ksa	Koskenkylänjoki
+	17.001_001	Ilolanjoen alaosa	Kymijoen-Suomenlahden vesienhoitoalue	Uudenmaan alue	Joki	Ksa	Ilolanjoki
+	17.002_001	Ilolanjoen keskiosa	Kymijoen-Suomenlahden vesienhoitoalue	Uudenmaan alue	Joki	Ksa	Ilolanjoki
+	17.003_001	Ilolanjoen yläosa	Kymijoen-Suomenlahden vesienhoitoalue	Uudenmaan alue	Joki	Psa	Ilolanjoki
+	18.011_y01	Porvoonjoen alaosa	Kymijoen-Suomenlahden vesienhoitoalue	Uudenmaan alue	Joki	Ssa	Porvoonjoki
+	18.013_001	Pikkujoki Lillån	Kymijoen-Suomenlahden vesienhoitoalue	Uudenmaan alue	Joki	Ksa	Porvoonjoki
+	18.021_y01	Porvoonjoen keskiosa, Henttalankoski-Naarkoski	Kymijoen-Suomenlahden vesienhoitoalue	Uudenmaan alue	Joki	Ssa	Porvoonjoki
+	18.031_y01	Porvoonjoen keskiosa, Naarkoski-Tönnönkoski	Kymijoen-Suomenlahden vesienhoitoalue	Uudenmaan alue	Joki	Ksa	Porvoonjoki
+	19.001_001	Mustioen alaosa	Kymijoen-Suomenlahden vesienhoitoalue	Uudenmaan alue	Joki	Ksa	Mustioki

PÄIVITÄ HAKUTULOKSET



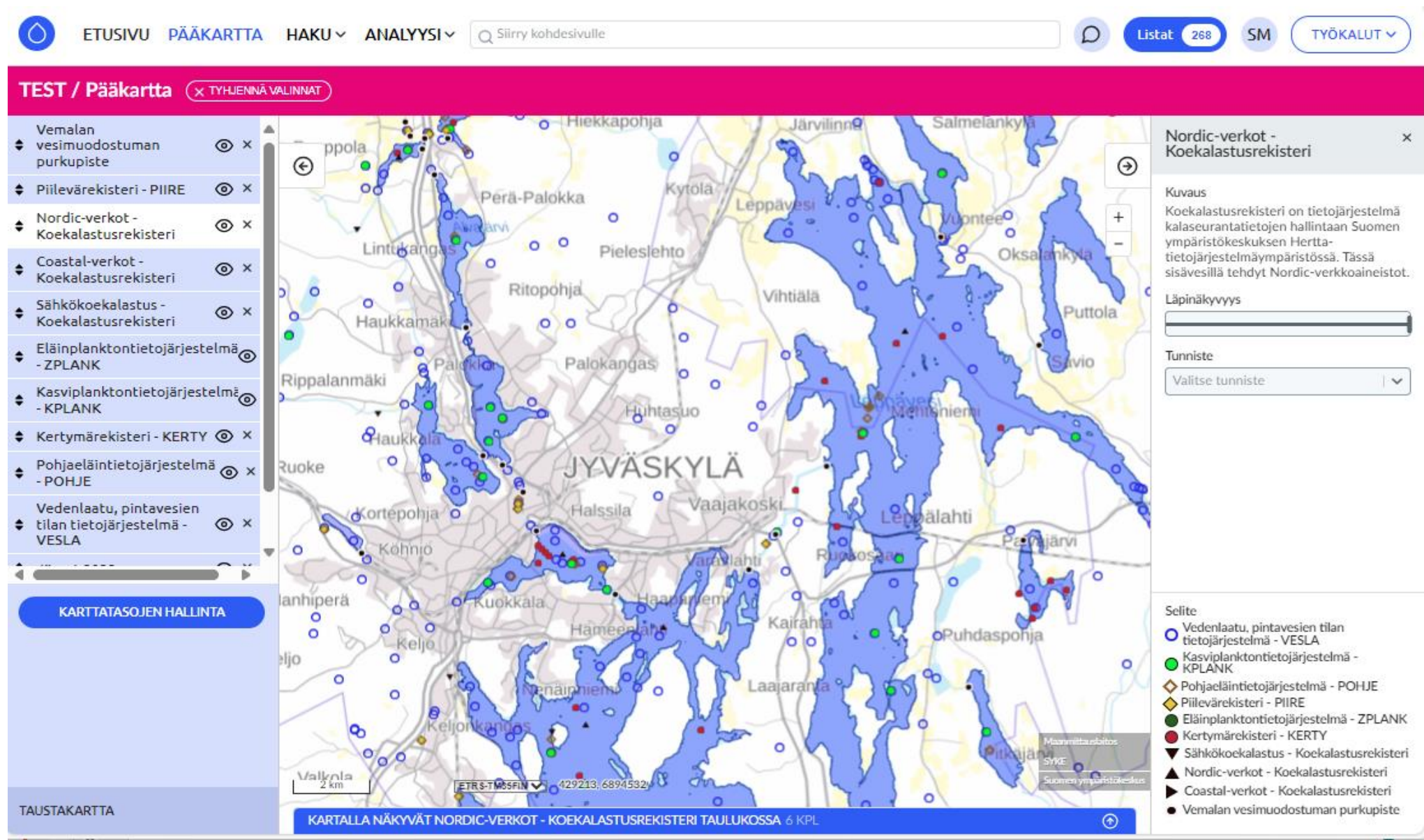
Rivejä 100 ▾

Näytä kaikki

Sivu 1/2 Seuraava >

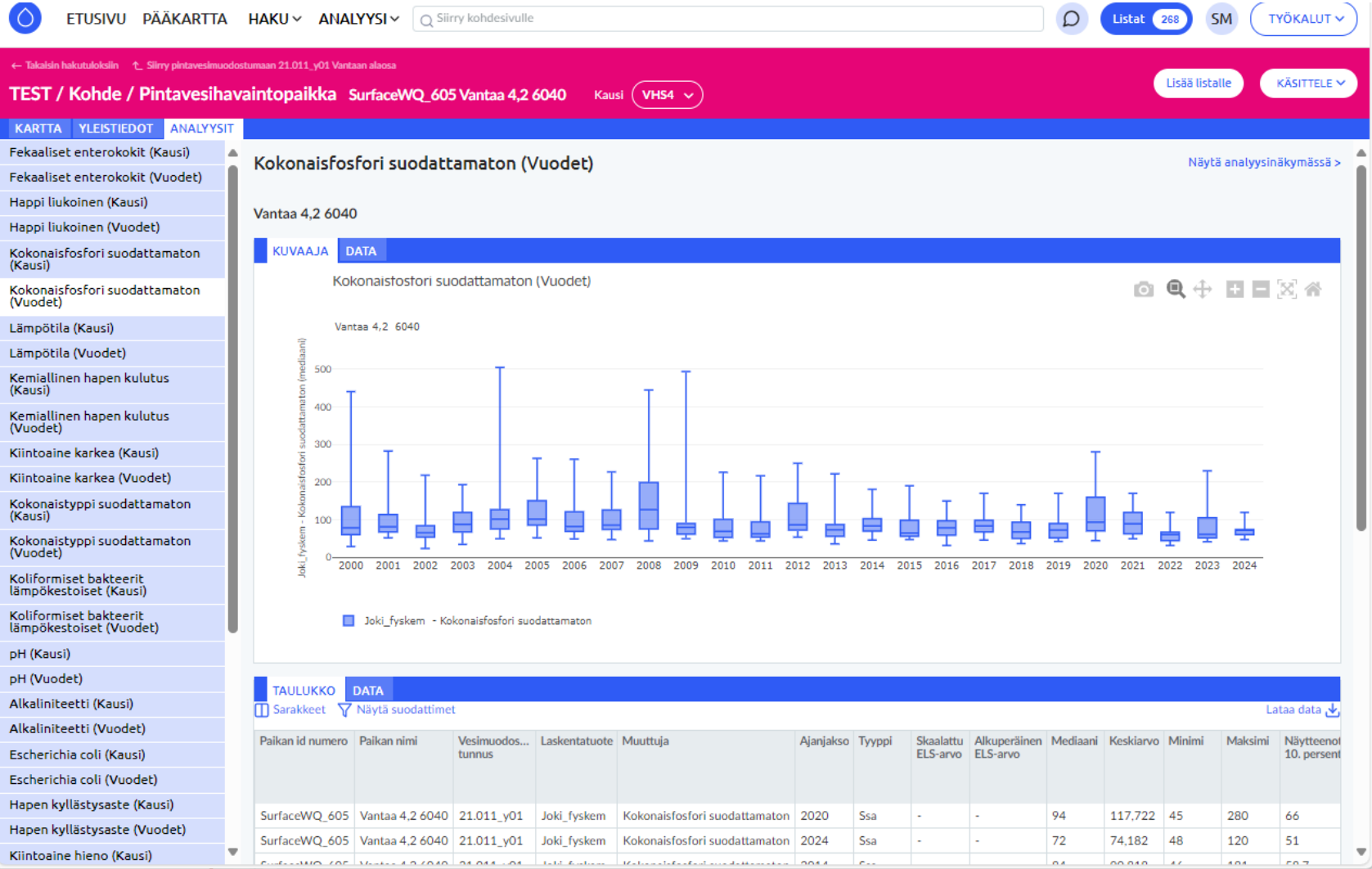


# Monitoring sites of quality elements on a map

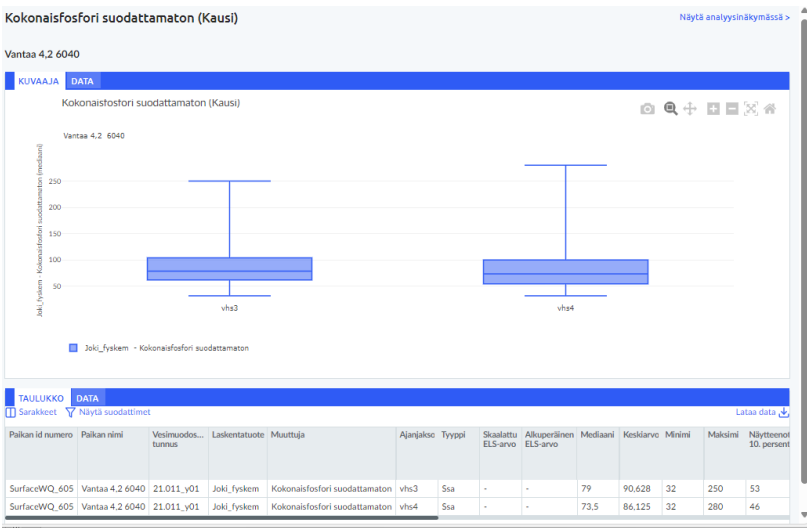




# Time series from 2000 onwards, updated every night



Aggregated for cycles 3. and 4.





# Ecological status asse

← ↻ 🏠 https://pisara-dev.env.fi/estimate/tila-arvio/33/ekologinen-tila-table/18672

PISARA

Etusivu

Kuortaneenjärvi  
Vaihda

Tila-arvio

Ekologinen tila

KeVoMu nimeäminen

Kemiallisen tilan vahvistaminen

## ARVIOTYÖKALU (DEV)

### Pintavesien tila-arvio 4. suunnittelukausi

#### Järvet: Kuortaneenjärvi

Tunnus: 44.041.1.001\_001 ELY-keskus: Etelä-Pohjanmaan ELY Tarkistettu kaudelle VHS4: Valmis Muokattu viimeksi: 18.09.2024 klo 09:38

#### Ekologinen tila

Ekologinen tila: Tyydyttävä Riski

Laatutekijät ja muututtajat	Lukuarvo	Vrt.arvo	Yksikkö	ELS	ELS, skaalattu	Vaikutuspisteet	Seuranta-aineistoon perustuva tilaluokka	Seuranta-aineistoon perustuva tilaluokka
Biologinen								
Kalat								
Muu vesikasvillisuus - päälytyvät eli p...								
Prosenttinen mallinkaltaisuus			indeksiarvo					
Tyypilliset taksonit			lkm					
Kasviplankton							Hyvä	Seuranta-aineisto, muu tietolähde
Muu vesikasvillisuus - vesikasvit eli mak...							Tyydyttävä	Perustuu asiantuntija-arvioon
Pohjaeläimet - litoraaliosio								
Pohjaeläimet - syvänteosio								
HyMo							Hyvä	
Esteettömyys							Hyvä	
Hydrologia								
Morfologia								
Fysikaalis-Kemiallinen							Hyvä	
Fys.-kem. yleiset olosuhteet							Hyvä	
Fys.-kem. lisämuuttajat, ei luokkarajoja								

### Ekologinen tila

Ekologinen tila: Tyydyttävä

Ekologisen luokituksen taso: Laajaan aineistoon perustuva ekologinen luokitus

Ekologisen tilan muutos: Ei muutosta

Ekologisen tilan muutoksen peruste: Tila muuttunut

Arvio muuttunut johtuen menetelmällisistä muutoksista, uudesta seuranta-aineistosta tai vesimuodostuman tyyppin muutoksesta

Ekologisen tilan lisätieto: Luokittelujaksolla 2012-2017 tietoa vesikasveista (2017), kalastosta (2014) sekä vedenlaatutulosia kolmelta vuodelta (2012, 2013 ja 2016). Levien määrää epäsuorasti kuvaava a-klorofylli 17,7 µg/l (n=6) ilmentää hyvää tilaa. Reijärveä voimakkaampi säännöstely näkyy vesikasveissa (2017), jotka ilmentävät tyydyttävää tilaa. Kalastoluokittelu (2014) viittaa välttävään tilaan, mutta luokitustulos epävarma, koska käytetty lähes pelkästään pohjaverkkoja. Biologinen luokka kokonaisuudessaan tyydyttävä. Ei satelliittikuvavalkintoja. Vuohojärvi havaintopaikalla kokonaisfosfori 54,6 µg/l (n=5) tyydyttävällä tasolla. Vuoden 2012 heinäkuun...

Sulje Tallenna

### Confidence of Ecological Assessment

Ekologisen luokituksen taso: Laajaan aineistoon perustuva ekologinen luokitus

Vedenlaatuluokitus: Suppeaan aineistoon perustuva ekologinen luokitus

Laajaan aineistoon perustuva ekologinen luokitus

Arvioidaan muiden vesimuodostumien perusteella

Asiantuntija-arvio

### Asetettu tilaluokka - Kasviplankton

Seuranta-aineistoon perustuva tilaluokka

Tilaluokan peruste: Seuranta-aineisto, muu tietolähde

Tila: Seuranta-aineisto, Pisara

Asetetun tilaluokan lisätieto: Arvioitu tila, mallinnus

Status class: Arvioitu tila, ryhmittely

Additional information: Arvioitu tila, asiantuntija-arvio

Seurattu, ei käytetty

### Dialogue

What is the status class based on?

- Monitored
- Modeling
- Grouping
- Expert judgement
- Monitored, but not used

- Quality control, e.g. OoAo



# Thank you!

nn.nn@syke.fi



Suomen ympäristökeskus  
Finlands miljöcentral  
Finnish Environment Institute